

INFORME TÉCNICO DIARIO

IDEAM comunica al Sistema Nacional para la Gestión del Riesgo de Desastres (SNGRD) y al Sistema Nacional Ambiental (SINA).

Bogotá D. C. 18 de diciembre de 2022
Hora de actualización 12:30 HLC

Boletín No.

352



CONTENIDO

[Lo más destacado](#)

[Precipitación](#)

[Temperaturas](#)

[Alerta por descensos significativos de las temperaturas mínimas del aire](#)

[Condiciones Hidrometeorológicas actuales](#)

[Pronóstico de precipitación de las próximas 24 horas](#)

[Pronóstico condiciones meteorológicas adicionales](#)

[Alertas Hidrológicas](#)

[Seguimiento y Pronóstico de las Amenazas por Deslizamientos](#)

[Seguimiento y Pronóstico de las Amenazas por Incendios](#)

[Alertas Meteomarinas vigentes Mar Caribe Colombiano](#)

[Alertas Meteomarinas vigentes Océano Pacífico Nacional](#)

[Alertas Meteomarinas por Ciclón Tropical Mar Caribe Colombiano](#)



Alerta
ROJA

PARA TOMAR ACCIÓN Advierte a los sistemas de prevención y atención de desastres sobre la amenaza que puede ocasionar un fenómeno con efectos adversos sobre la población, el cual requiere la atención inmediata por parte de la población y de los cuerpos de atención y socorro. Se emite una alerta sólo cuando la identificación de un evento extraordinario indique la probabilidad de amenaza inminente y cuando la gravedad del fenómeno implique la movilización de personas y equipos, interrumpiendo el normal desarrollo de sus actividades cotidianas.



Alerta
NARANJA

PARA PREPARARSE Indica la presencia de un fenómeno. No implica amenaza inmediata y como tanto es catalogado como un mensaje para informarse y prepararse. El aviso implica vigilancia continua ya que las condiciones son propicias para el desarrollo de un fenómeno, sin que se requiera permanecer alerta.



Alerta
AMARILLA

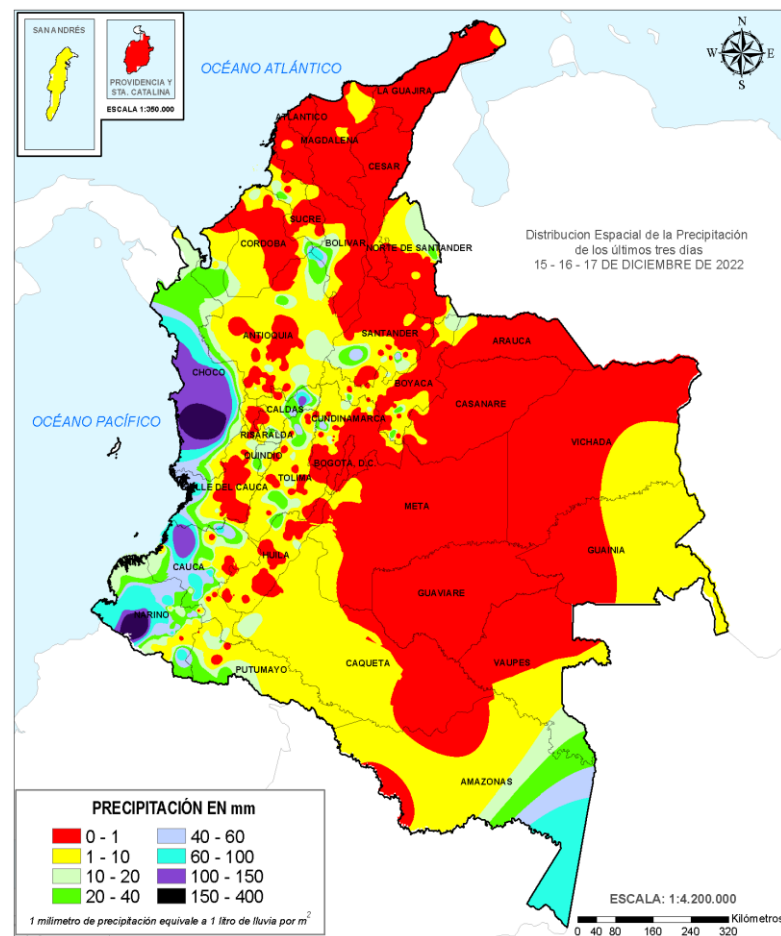
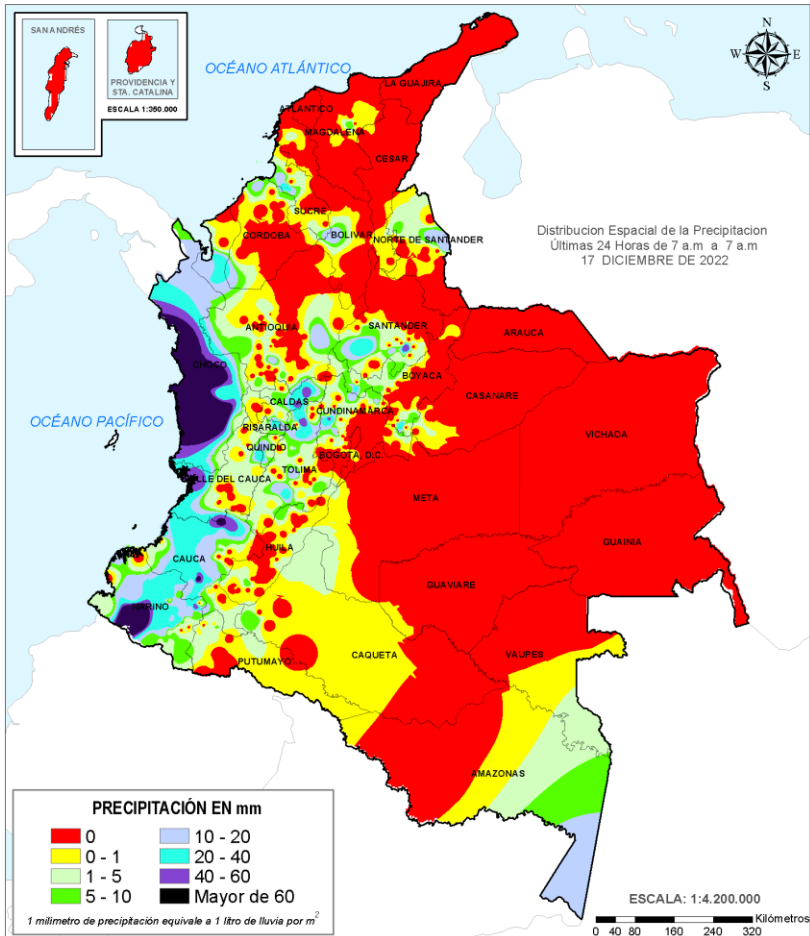
PARA INFORMARSE Es un mensaje oficial por el cual se difunde información. Por lo regular se refiere a eventos observados, registrados o registrados y puede contener algunos elementos de pronóstico a manera de orientación. Por sus características pretéritas y futuras difiere del aviso y de la alerta, y por lo general no está encaminado a alertar sino a informar.

CONDICIONES NORMALES La información que se suministra se encuentra dentro de los rangos normales.

Alertas vigentes hasta 18 de diciembre de 2022 - 18:00 HLC.

Mapas de precipitación

Lluvias registradas en las últimas 24 horas



Precipitación diaria desde las 07:00 HLC del sábado 17 hasta las 07:00 HLC del domingo, 18 de diciembre de 2022.

Fuente: IDEAM

Precipitación últimas 72 horas desde las 07:00 HLC del jueves 15 hasta las 07:00 HLC del domingo, 18 de diciembre de 2022.

Fuente: IDEAM

Ascenso significativo de lluvias en el territorio nacional, las precipitaciones más intensas se registraron en sectores de los departamentos de Caldas, Cauca, Chocó, Cundinamarca, Nariño, Santander, Tolima y Valle del Cauca. El mayor registro en 24 horas se presentó en el municipio de **Medio San Juan (Chocó)** con **171.0 mm**.



Alerta ROJA

- Por alta probabilidad de ocurrencia de deslizamientos de tierra en municipios de los departamentos de Caldas, Cauca, Cundinamarca, Nariño, Santander y Tolima.
- Por alta probabilidad de crecientes súbitas o niveles altos en las cuencas de los ríos que comprenden las zonas hidrográficas Bajo Magdalena y Bajo Magdalena – Cauca – San Jorge.
- Por alta probabilidad de ocurrencia de incendios de la cobertura vegetal en municipios de los departamentos de Boyacá, Cesar, Cundinamarca, Magdalena y Norte de Santander.



Alerta NARANJA

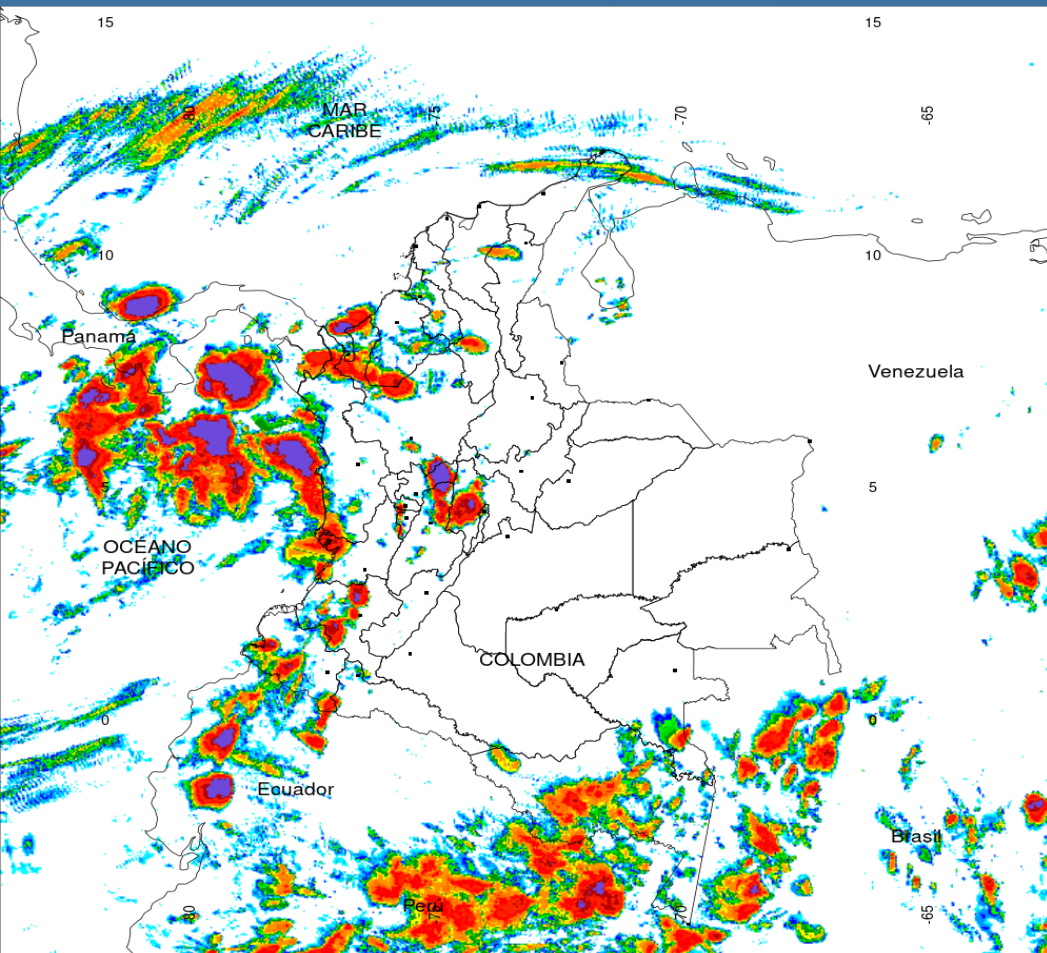
- Por moderada probabilidad de ocurrencia de deslizamientos de tierra en municipios de los departamentos de la región Andina y Pacífica.
- Por moderada probabilidad de crecientes súbitas o niveles altos en las cuencas de los ríos que comprenden las zonas hidrográficas Atrato – Darien, Nechí y Bajo Magdalena.
- Por moderada probabilidad de ocurrencia de incendios de la cobertura vegetal en municipios de los departamentos de Antioquia, Boyacá, Cesar, Cundinamarca, La Guajira, Norte de Santander y Santander.
- Por moderada probabilidad de tiempo lluvioso en el Caribe Central.

Alertas amarillas e información más detallada para cada una de las categorías de alerta, remítase a la temática particular del informe.

- Un milímetro de lluvia (1 mm) equivale a un litro (1 L) de lluvia que ha caído en un metro cuadrado (1 m²). La lluvia acumulada es la suma de los milímetros de agua lluvia que se han registrado en un lapso de tiempo.



Estimación Satelital (24 Horas)



PRECIPITACIÓN TOTAL ACUMULADA POR ESTIMACIÓN SATELITAL (GOES-16)

DEC 17 DE 2022 (7:00) - DEC 18 DE 2022 (7:00)

Elaborado por: Oficina del Servicio de Pronósticos y Alertas.



Precipitaciones

A continuación, los municipios donde se registraron precipitaciones iguales o superiores a 40.0 mm en las últimas 24 horas.

Aclaración: aunque los volúmenes de lluvia registrados en un municipio se relacionan con la ubicación de las estaciones de monitoreo del IDEAM, en ocasiones, dichas estaciones pueden estar distantes de los lugares en donde se concentra la mayor población o alejados de los centros municipales.

DEPARTAMENTO	MUNICIPIO
CALDAS	Samaná (55,0), Manzanares (45,6).
CAUCA	Bolívar (67,0), Santander De Quilichao (63,4).
CHOCÓ	Medio San Juan (171,0), Condoto (118,0), Istmina (94,0), Bahía Solano (83,0), Apto, Quibdó (72,3).
CUNDINAMARCA	Chaguani (41,0).
NARIÑO	Barbacoas (170,0), San Bernardo (48,2), Policarpa (40,0), Nariño (40,0).
SANTANDER	Charala (57,0).
TOLIMA	Líbano (60,0).
VALLE DEL CAUCA	Apto, Buenaventura (46,0).

NO SE REGISTRARON VALORES SUPERIORES A LOS MÁXIMOS HISTÓRICOS.



Estimación Satelital (24 Horas)



Puntos de calor- ultimas 24 horas. Cortesía <https://firms.modaps.eosdis.nasa.gov/>

Temperaturas Máximas

A continuación, los municipios donde se registraron temperaturas iguales o superiores a 34.0°C en las últimas 24 horas.

Aclaración: aunque los valores registrados en un municipio se relacionan con la ubicación de las estaciones de monitoreo del IDEAM, en ocasiones, dichas estaciones pueden estar distantes de los lugares en donde se concentra la mayor población o alejados de los centros municipales.

DEPARTAMENTO	MUNICIPIO
MAGDALENA	Santa Marta (34,4), San Sebastian (34,8), Pivijay (34,4)
CESAR	Valledupar (34,3), Valledupar (57 Km línea recta al oriente de la ciudad) (35,0)
CÓRDOBA	Montería (35,0), Sahagún (35,0), Planeta Rica (34,1), Lorica (35,2) , Ciénaga De Oro (34,4), San Bernardo Del Viento (34,4), Chima (34,4)
SUCRE	Corozal (34,8)
BOLÍVAR	El Guamo (34,4), El Carmen De Bolívar (34,4), Magangué (34,8), María La Baja (34,2), Pinillos (34,1), Zambrano (34,4)
ATLÁNTICO	Manatí (34,8)
SANTANDER	Carare (34,6)
ARAUCA	Tame (34,2)
CAQUETÁ	Valparaíso (34,8)
TOLIMA	Armero (34,2), ESPINAL (34,2), Guamo (34,2)

NO SE REGISTRARON TEMPERATURAS DEL AIRE POR ENCIMA DE LOS MÁXIMOS HISTÓRICOS.

Temperaturas Mínimas

A continuación se relacionan los municipios donde en las últimas 24 horas se registraron temperaturas menores o iguales a 5.0°C.

DEPARTAMENTO	MUNICIPIO
BOYACÁ	Paipa (4,0), Chita (4,0)
CAUCA	San Sebastián (2,4)
CUNDINAMARCA	Mosquera (3,8), Choachi (1,6) , Guasca (3,8), Zipacquirá (2,2)

NO SE REGISTRARON VALORES INFERIORES A LOS HISTÓRICOS DE TEMPERATURA MÍNIMA



Alerta por descensos significativos de las temperaturas mínimas del aire



Se emite esta alerta por la probabilidad de descensos de la temperatura del aire en horas de la madrugada para zonas de altiplano (entre los 2,500 y los 2,900 msnm) de los siguientes municipios:

REGIÓN ANDINA

SITIOS PARA LOS CUALES SE GENERA LA ALERTA



ALTIPLANO CUNDIBOYACENSE

CUNDINAMARCA: Bojacá, Cajicá, Chía, Chipaque, Choachí, Chocontá, Cogua, Cota, Cucunubá, El Rosal, Facatativá, Funza, Fúquene, Gachancipá, Guachetá, Guasca, Guatavita, La Calera, Lenguazaque, Madrid, Mosquera, Nemocón, Sesquilé, Sibaté, Simijaca, Soacha, Sopó, Subachoque, Suesca, Susa, Sutatausa, Tabio, Tausa, Tenjo, Tocancipá, Ubaque, Ubaté, Villapinzón, Zipacón y Zipaquirá.

BOYACÁ: Tunja, Aquitania, Arcabuco, Belén, Betétiva, Busbanzá, Caldas, Cerinza, Chiquinquirá, Chivatá, Ciénega, Cómbita, Corrales, Cucaita, Cuítiva, Chíquiza, Duitama, Firavitoba, Floresta, Gámeza, Iza, Villa de Leyva, Mongua, Monguí, Motavita, Nobsa, Oicatá, Paipa, Paz de Río, Pesca, Ráquira, Saboyá, Samacá, San Miguel de Sema, Santa Rosa de Viterbo, Siachoque, Socha, Sogamoso, Sora, Sotaquirá, Soracá, Tasco, Tibasosa, Toca, Tópaga, Tota, Tuta, Tutazá, Ventaquemada y Viracachá.

SANTANDERES

NORTE DE SANTANDER: Cácosta, Mutiscua, Pamplona y Silos.

SANTANDER: Bolívar, El Peñón, Jesús María, Sucre y Vélez.

Debido a que este fenómeno es local y está sujeto a cambios en variables tales como la nubosidad, la humedad y temperatura del aire y la intensidad y dirección del viento, el IDEAM monitorea permanentemente las condiciones atmosféricas y en caso de ser necesario emitirá nuevos comunicados. Por esto, se sugiere a los agricultores, ganaderos y floricultores estar atentos a los boletines y comunicados emitidos por la entidad.

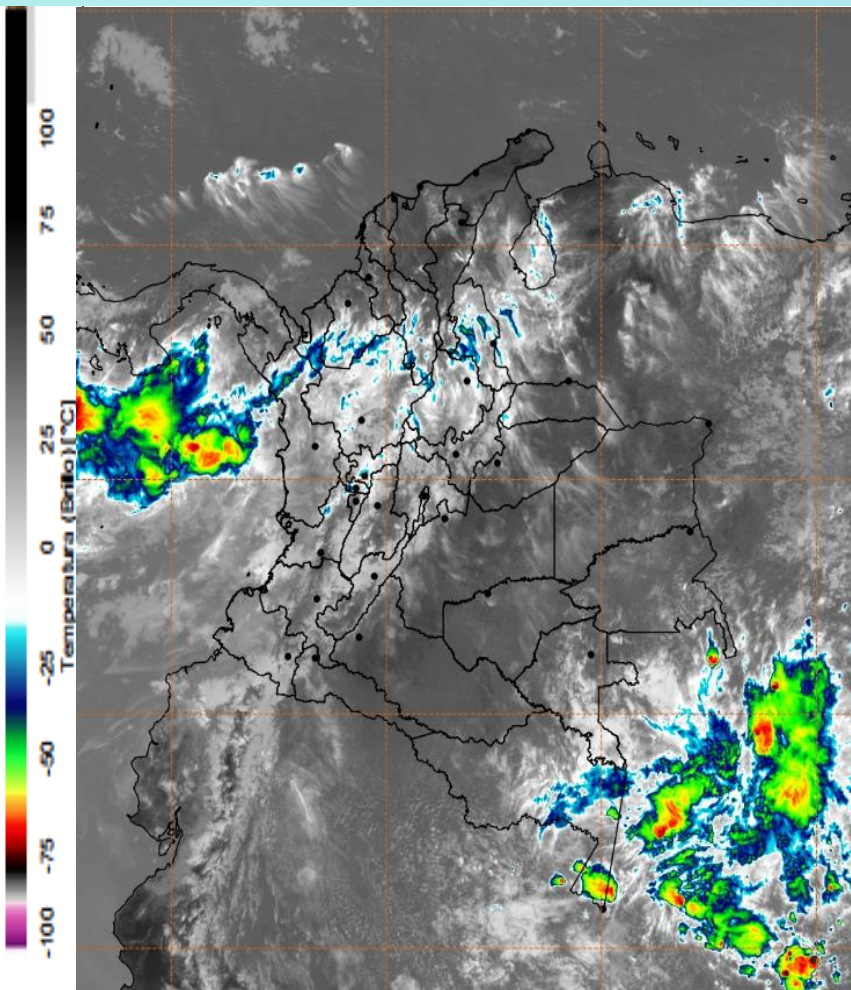
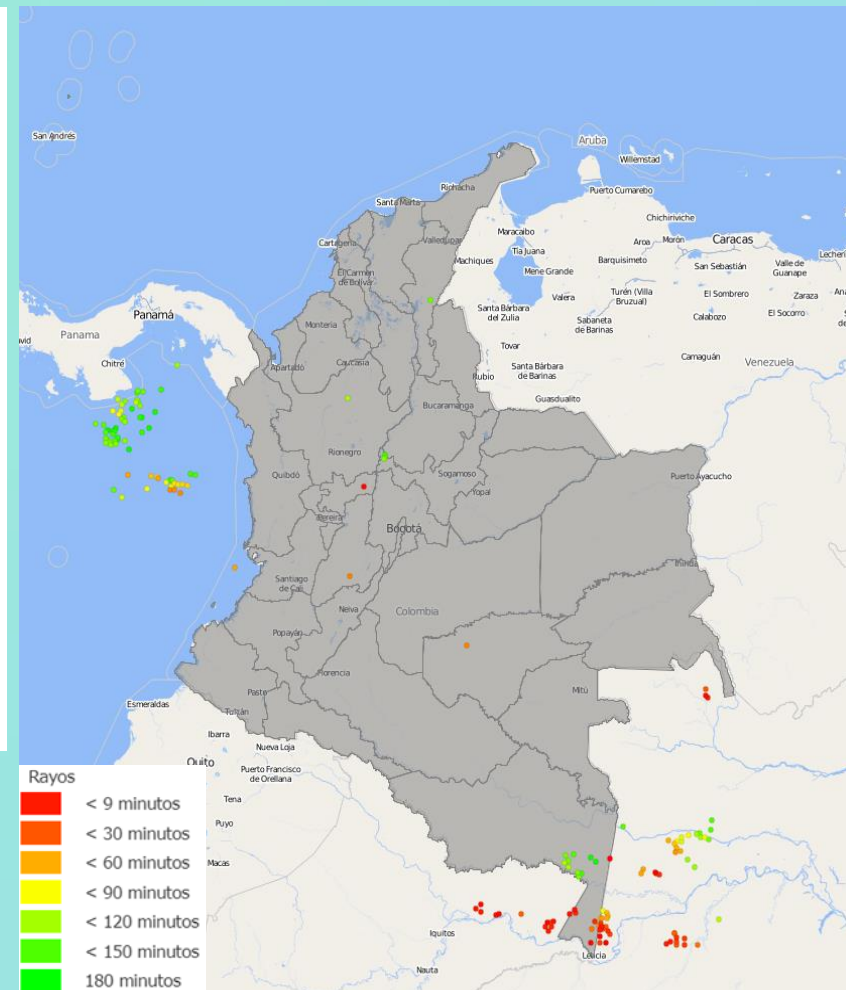


Imagen GOES East Canal Infrarrojo,
18 de diciembre de 2022 - Hora 11:50 HLC.
Fuente: GOES 16

Durante las horas de la mañana han predominado las condiciones secas con cielo entre ligera y parcialmente nublado en la mayor parte del país. Se han registrado algunas lluvias ligeras en sectores de Córdoba, Antioquia, santanderes, sur de Bolívar y Cesar, y al oriente de Amazonia.

En el archipiélago de San Andrés, Providencia y Santa Catalina, han prevalecido las condiciones secas.

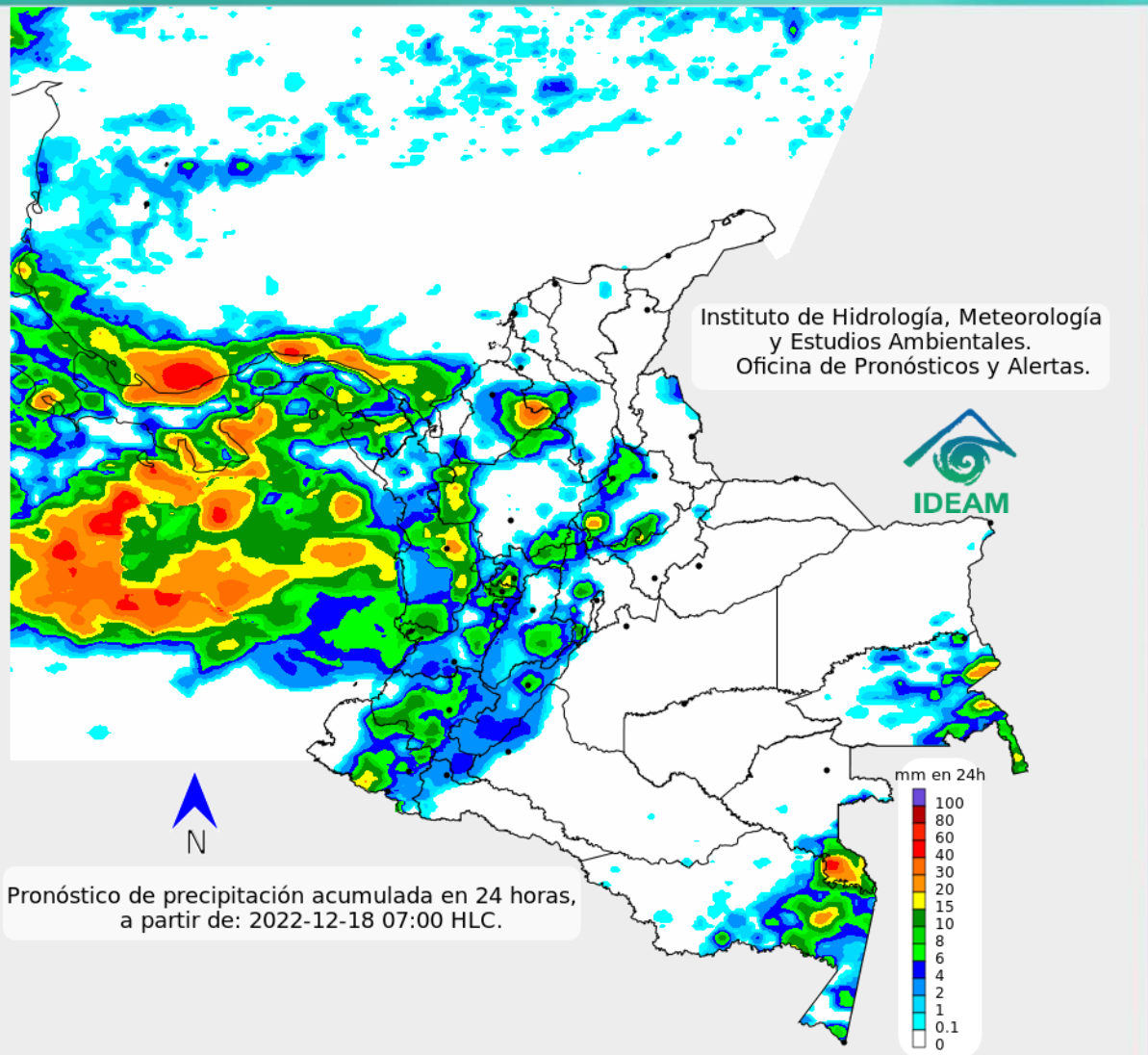


Descargas eléctricas en las últimas 3 horas.
Fuente: Keraunos S.A.S.

- La imagen del canal infrarrojo (10.3 μm) permite identificar nubes en cualquier período temporal a partir de la temperatura de brillo de la nube (ver escala de colores). De esta forma, se puede identificar, clasificar y caracterizar la nubosidad en una zona determinada.
- La imagen de las descargas eléctricas muestra los rayos nube-tierra que se han descargado en una zona en las últimas 4 horas (ver escala de colores)



Pronóstico de precipitación para las próximas veinticuatro (24) horas



Continuará la condición mayormente seca sobre amplios sectores del país. Habrá ocurrencia de algunas lluvias en sectores del centro y sur de Chocó y en zonas dispersas de Valle del Cauca, Cauca y norte de Nariño, occidente de Antioquia y sectores dispersos de Antioquia, eje cafetero, occidente de Tolima, norte de Huila y sur de los santanderes. Precipitaciones de moderada intensidad son probables en el oriente de Amazonas y Vaupés.

En el archipiélago de San Andrés, Providencia y Santa Catalina se prevén condiciones secas con cielo entre ligera y parcialmente nublado.



Para mayor información sobre el estado del tiempo, alertas y pronósticos, consulte la aplicación móvil MI PRONÓSTICO

- La resolución espacial del mapa de pronóstico es de 6.5 km aproximadamente. Por lo tanto, fenómenos meteorológicos inferiores a esta escala no están considerados en esta predicción.
- La escala de colores está asociada a un rango de precipitación en el intervalo de tiempo indicado, lo que implica que el pronóstico no es determinista (un valor exacto en una zona) sino corresponde a un pronóstico cuantitativo (un rango de valores en una zona).



Estado de los Embalses

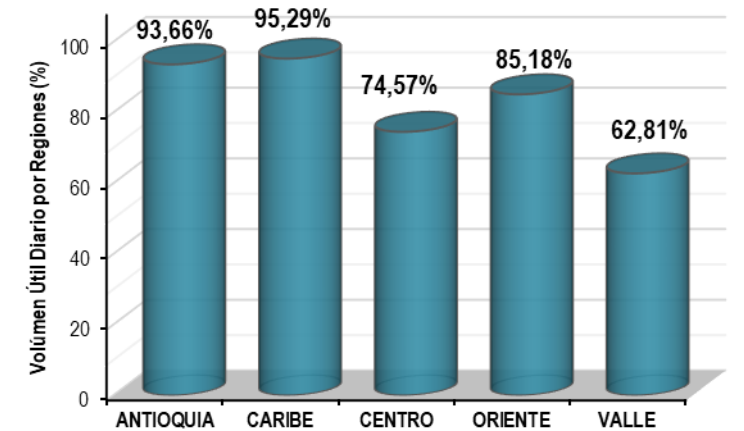
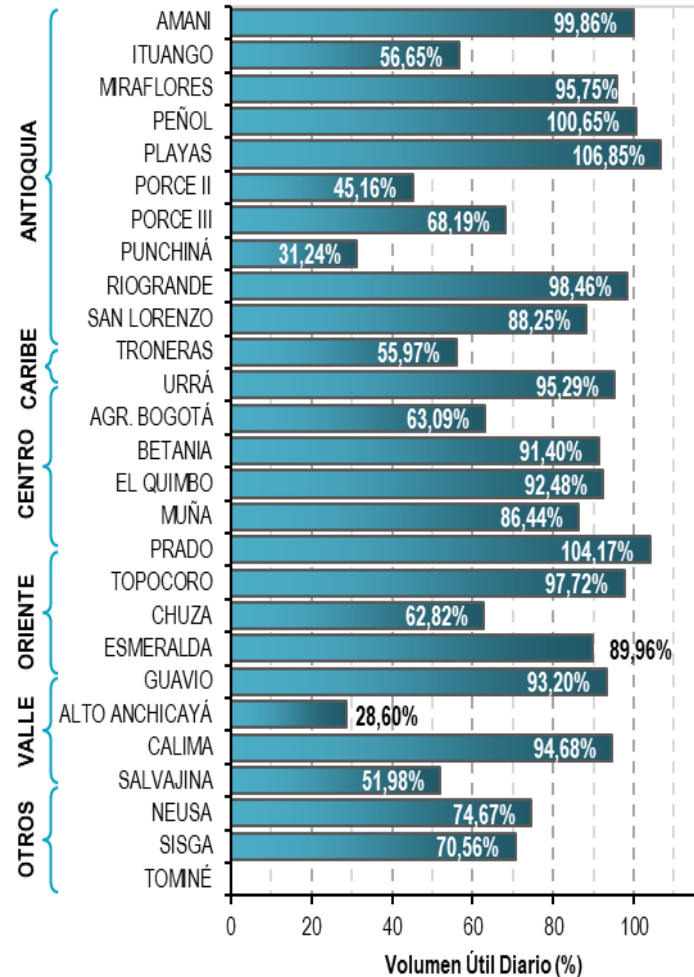


A continuación se relaciona el volumen útil diario de los principales embalses del país (expresado en porcentaje), de acuerdo con la información reportada por XM S.A. E.S.P en la siguiente dirección electrónica: <http://ido.xm.com.co/ido/SitePages/hidrologia.aspx?q=reservas>



VOLUMEN ÚTIL DIARIO EN LOS PRINCIPALES EMBALSES DEL PAÍS

Sábado, 17 de diciembre de 2022



Infografía: Fuente:

De acuerdo con la información operativa reportada por XM S.A. E.S.P, los embalses de Caribe en promedio alcanzaron un 95.29% de su volumen útil diario, seguido por la región Antioquia con 93.66% y Oriente con 85.18%. Por otro lado, en los embalses del Centro se reportan valores promedio de 74.57% y en Valle de 62.81%. Se destaca de la región Antioquia los embalses de Peñol y Playas por tener registros mayores al 100% de su Volumen Útil, así como el embalse de Prado en la región Centro.

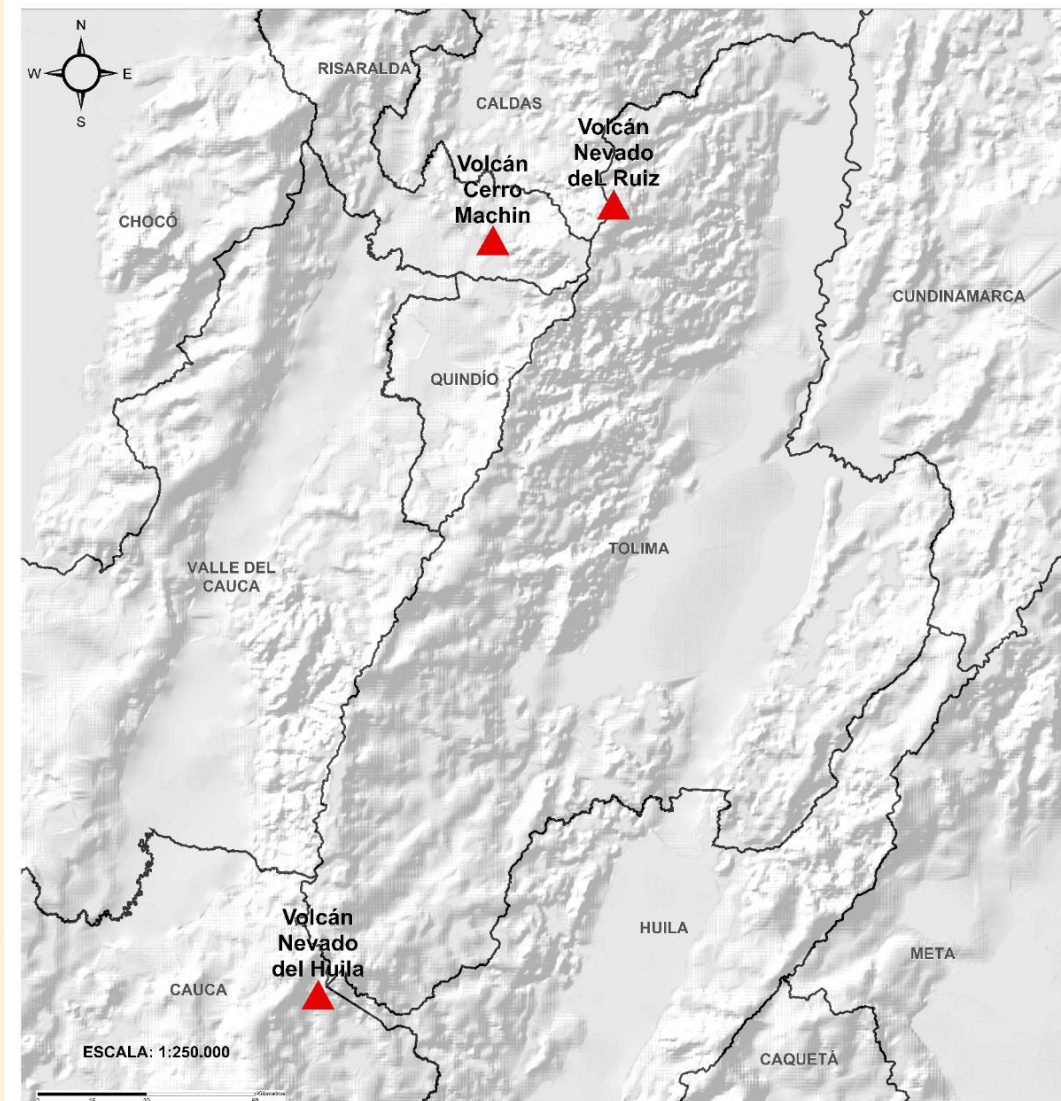
Se recomienda estar atentos ante posibles descargas de estos embalses.



Pronóstico zonas volcánicas

Mapa de zonas volcánicas

ÁREA DEL VOLCÁN NEVADO DEL RUIZ			
Mañana: Cielo nublado - Tiempo seco			
Tarde: Cielo nublado - Lloviznas			
Noche: Cielo nublado - Tiempo seco			
Madrugada: Cielo nublado - Tiempo seco			
El SERVICIO GEOLÓGICO COLOMBIANO reporta en nivel AMARILLO (III): CAMBIOS EN EL COMPORTAMIENTO DE LA ACTIVIDAD VOLCÁNICA. Lat: 4.89 Lon: -75.32			
ELEVACIÓN (pies)	DIRECCIÓN	VELOCIDAD	
		VELOCIDAD (Nudos)	VELOCIDAD (Km/h)
10.000	ESTE	0 - 5	0 - 9
18.000	ESTE-SURESTE	5 - 10	9 - 18
24.000	ESTE-NORESTE	5 - 10	9 - 18
30.000	NORTE	5 - 10	9 - 18
ÁREA DEL VOLCÁN NEVADO DEL HUILA			
Mañana: Cielo nublado - Tiempo seco			
Tarde: Cielo nublado - Lluvias			
Noche: Cielo nublado - Tiempo seco			
Madrugada: Cielo nublado - Tiempo seco			
El SERVICIO GEOLÓGICO COLOMBIANO reporta en nivel AMARILLO (III): CAMBIOS EN EL COMPORTAMIENTO DE LA ACTIVIDAD VOLCÁNICA. Lat: 2.92 Lon: -76.05			
ELEVACIÓN (pies)	DIRECCIÓN	VELOCIDAD	
		VELOCIDAD (Nudos)	VELOCIDAD (Km/h)
10.000	ESTE-SURESTE	0 - 5	0 - 9
18.000	ESTE	5 - 10	9 - 18
24.000	ESTE-NORESTE	15 - 20	27 - 37
30.000	ESTE-NORESTE	10 - 15	18 - 27
ÁREA DEL VOLCÁN CERRO MACHÍN			
Mañana: Cielo nublado - Tiempo seco			
Tarde: Cielo nublado - Lloviznas			
Noche: Cielo nublado - Tiempo seco			
Madrugada: Cielo parcialmente nublado - Tiempo seco			
El SERVICIO GEOLÓGICO COLOMBIANO reporta en nivel AMARILLO (III): CAMBIOS EN EL COMPORTAMIENTO DE LA ACTIVIDAD VOLCÁNICA. Lat: 4.80 Lon: -75.62			
ELEVACIÓN (pies)	DIRECCIÓN	VELOCIDAD	
		VELOCIDAD (Nudos)	VELOCIDAD (Km/h)
10.000	SUR-SURESTE	0 - 5	0 - 9
18.000	ESTE-NORESTE	5 - 10	9 - 18
24.000	ESTE-NORESTE	10 - 15	18 - 27
30.000	NORTE-NORESTE	5 - 10	9 - 18

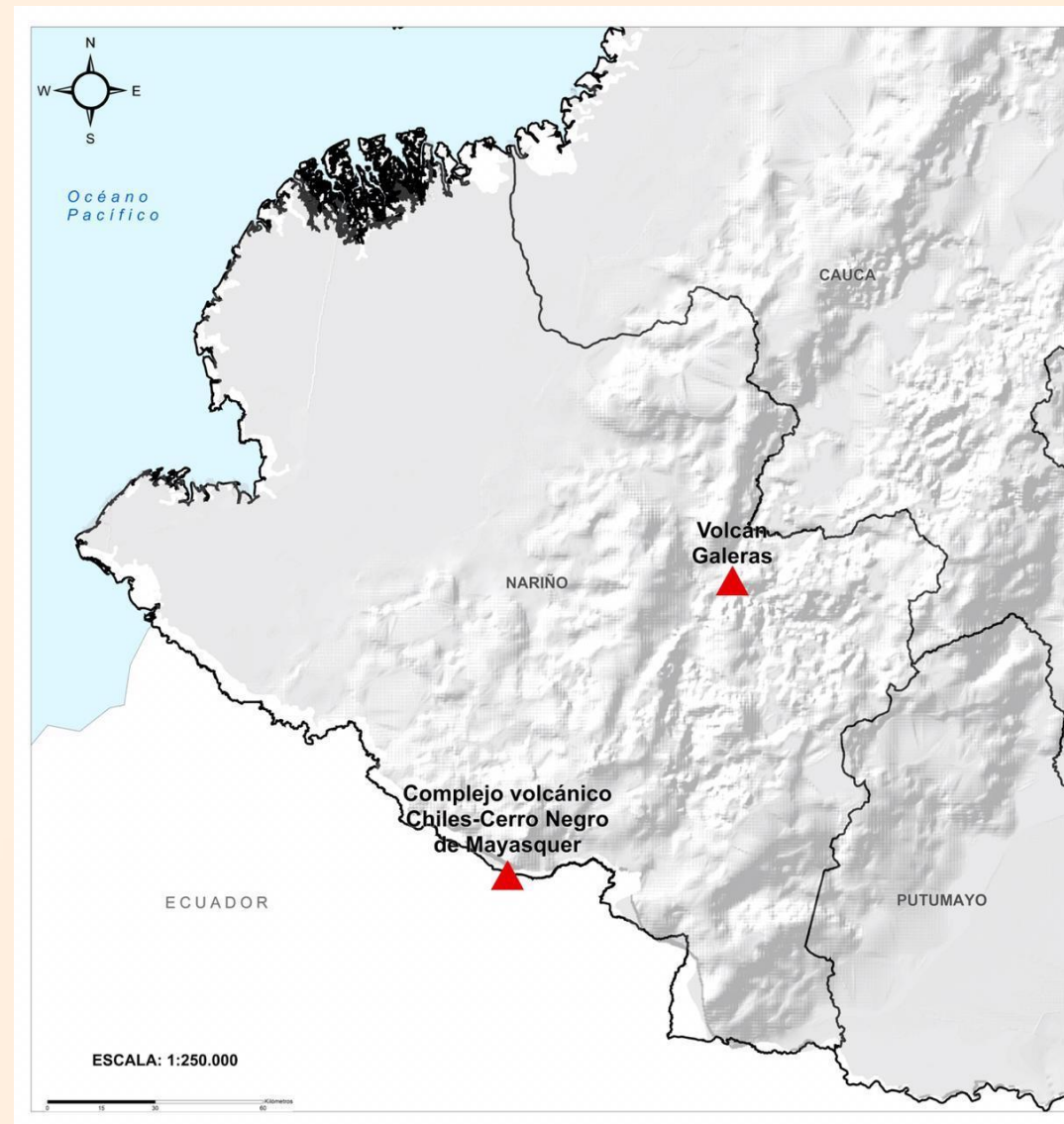




Pronóstico zonas volcánicas

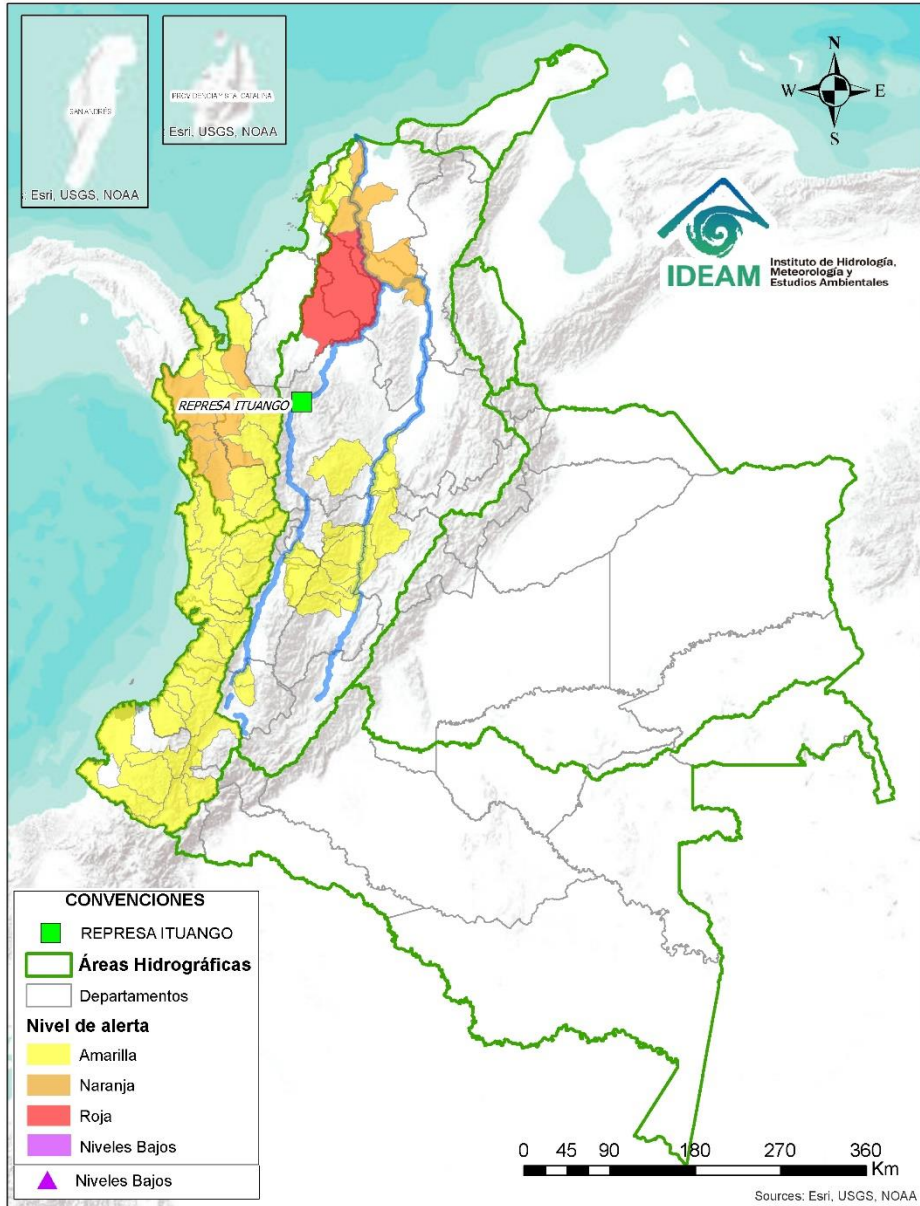
Mapa de zonas volcánicas

ÁREA DEL VOLCÁN GALERAS			
Mañana: Cielo nublado - Tiempo seco			
Tarde: Cielo nublado - Lluvias			
Noche: Cielo nublado - Lloviznas			
Madrugada: Cielo nublado - Lloviznas			
EL SERVICIO GEOLÓGICO COLOMBIANO reporta en nivel AMARILLO (III): CAMBIOS EN EL COMPORTAMIENTO DE LA ACTIVIDAD VOLCÁNICA. Lat: 1.55 Lon: -77.37			
ELEVACIÓN (pies)	DIRECCIÓN	VELOCIDAD	
		VELOCIDAD (Nudos)	VELOCIDAD (Km/h)
10.000	ESTE-SURESTE	0 - 5	0 - 9
18.000	ESTE-NORESTE	0 - 5	0 - 9
24.000	ESTE	15 - 20	27 - 37
30.000	ESTE-NORESTE	10 - 15	18 - 27
ÁREA DEL COMPLEJO VOLCÁNICO CHILES-CERRO NEGRO DE MAYASQUER			
Mañana: Cielo nublado - Lloviznas			
Tarde: Cielo nublado - Lluvias			
Noche: Cielo nublado - Lluvias			
Madrugada: Cielo nublado - Tiempo seco			
EL SERVICIO GEOLÓGICO COLOMBIANO reporta en nivel AMARILLO (III): CAMBIOS EN EL COMPORTAMIENTO DE LA ACTIVIDAD VOLCÁNICA. Lat: 0.81 -Lon:77.93 Lat: 0.76 Lon:-77.95			
ELEVACIÓN (pies)	DIRECCIÓN	VELOCIDAD	
		VELOCIDAD (Nudos)	VELOCIDAD (Km/h)
10.000	NOROESTE	0 - 5	0 - 9
18.000	ESTE-NORESTE	0 - 5	0 - 9
24.000	ESTE	15 - 20	27 - 37
30.000	ESTE-NORESTE	10 - 15	18 - 27





Alertas Hidrológicas



Caño Cristales el río de los cinco colores, paraíso tropical! (Sierra de La Macarena – Meta, Colombia). – Autor: Mcleods, 19 de Febrero de 2018
 Fuente: https://upload.wikimedia.org/wikipedia/commons/3/3e/Flashpacker_Connect_-_Cano_Cristales_webp

FEWS COLOMBIA
 SISTEMA DE PRONÓSTICOS HIDROLÓGICOS Y ALERTAS TEMPRANAS

Consulte aquí el estado de los niveles en los ríos del país:
<http://fews.ideam.gov.co/colombia/MapaEstacionesColombiaEstado.html>



Nota 1: Las alertas hidrológicas pueden ser corregidas y/o actualizadas en el futuro. No representa una certificación oficial del IDEAM.
Nota 2: Es probable que los eventos hidrológicos reportados en las alertas emitidas no se estén presentando sobre los ríos principales sino sobre sus afluentes.
Nota 3: El IDEAM le recomienda a la población ribereña estar muy atentos al comportamiento de los niveles de los ríos y atender las recomendaciones que la Unidad Nacional de Gestión del Riesgo de Desastres (UNGRD) emita para la implementación de medidas de contingencia ante posibles afectaciones por desbordamientos e inundaciones.



LLUVIAS



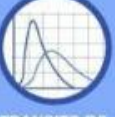
NIVELES BAJOS



NIVELES ALTOS



CRECIENTE SÚBITA



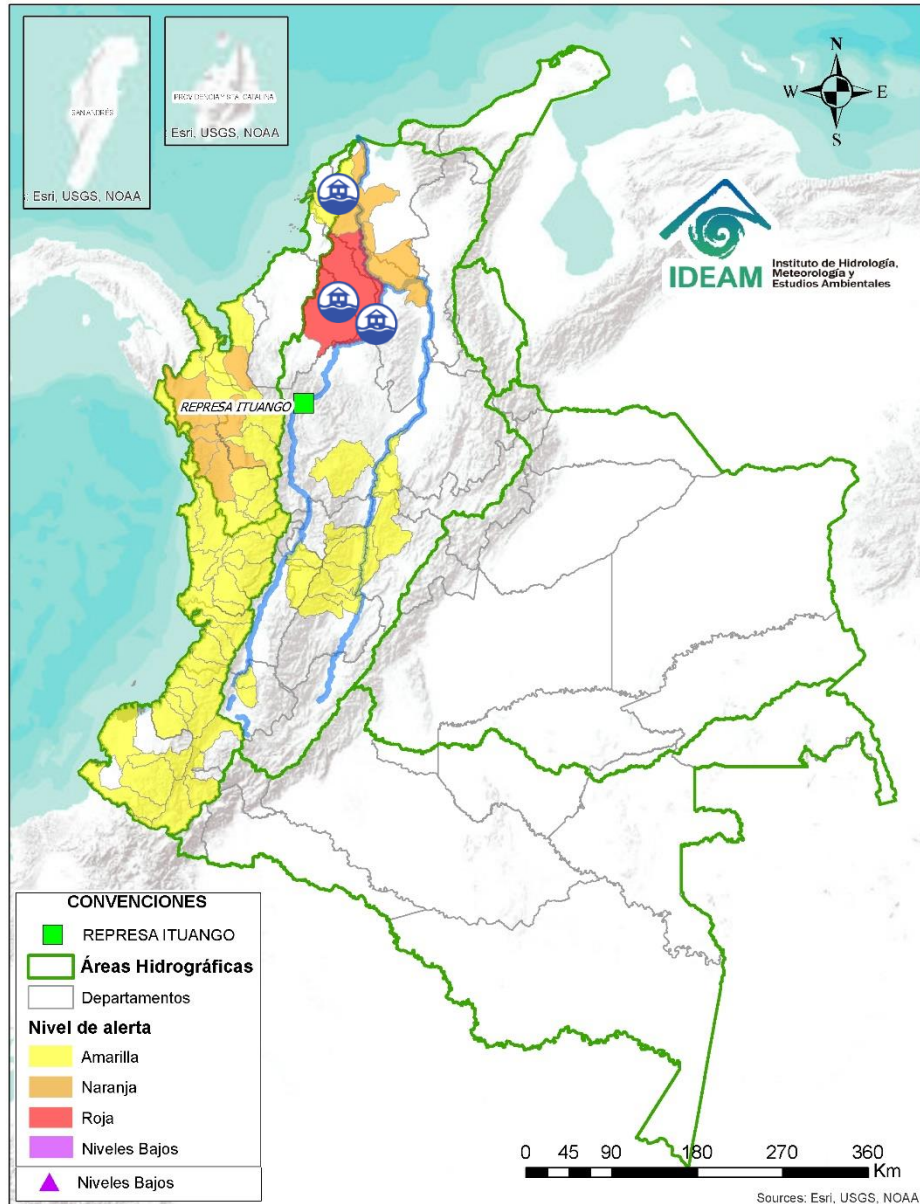
TRANSITO DE CRECIENTES



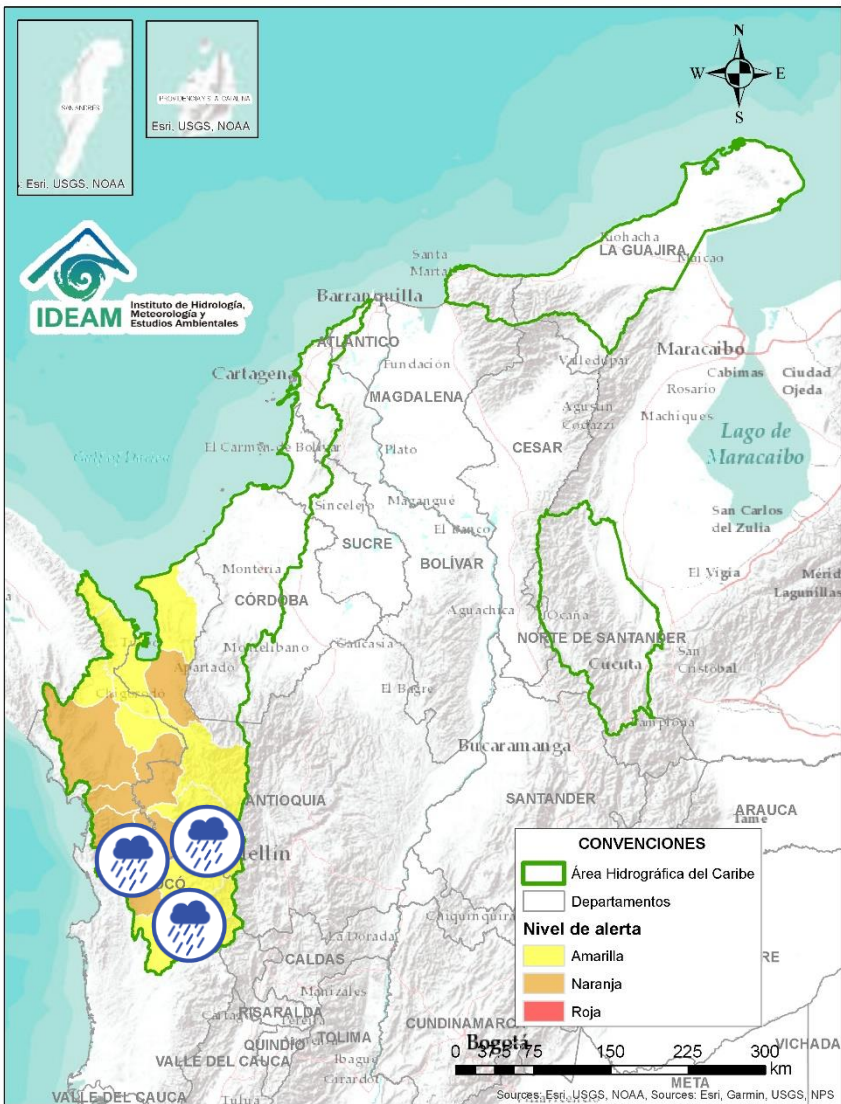
CRECIENTE POR DESEMBALSE



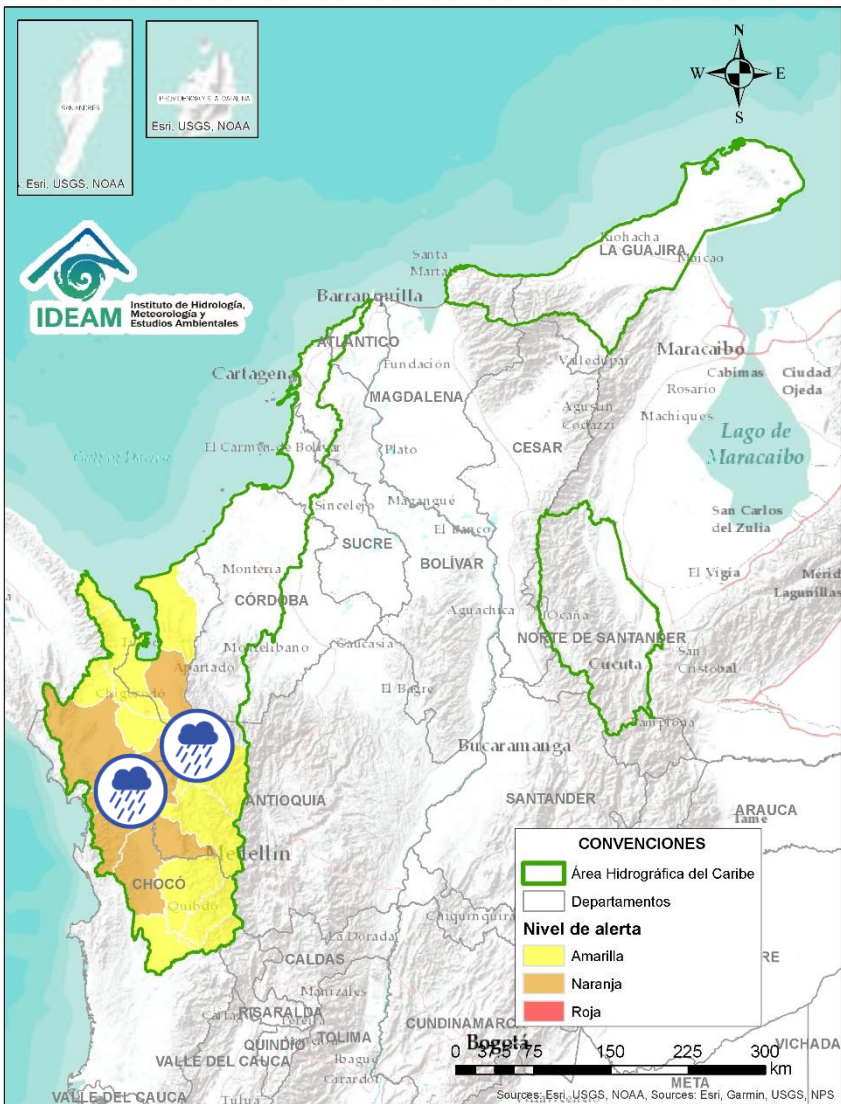
INUNDACIONES



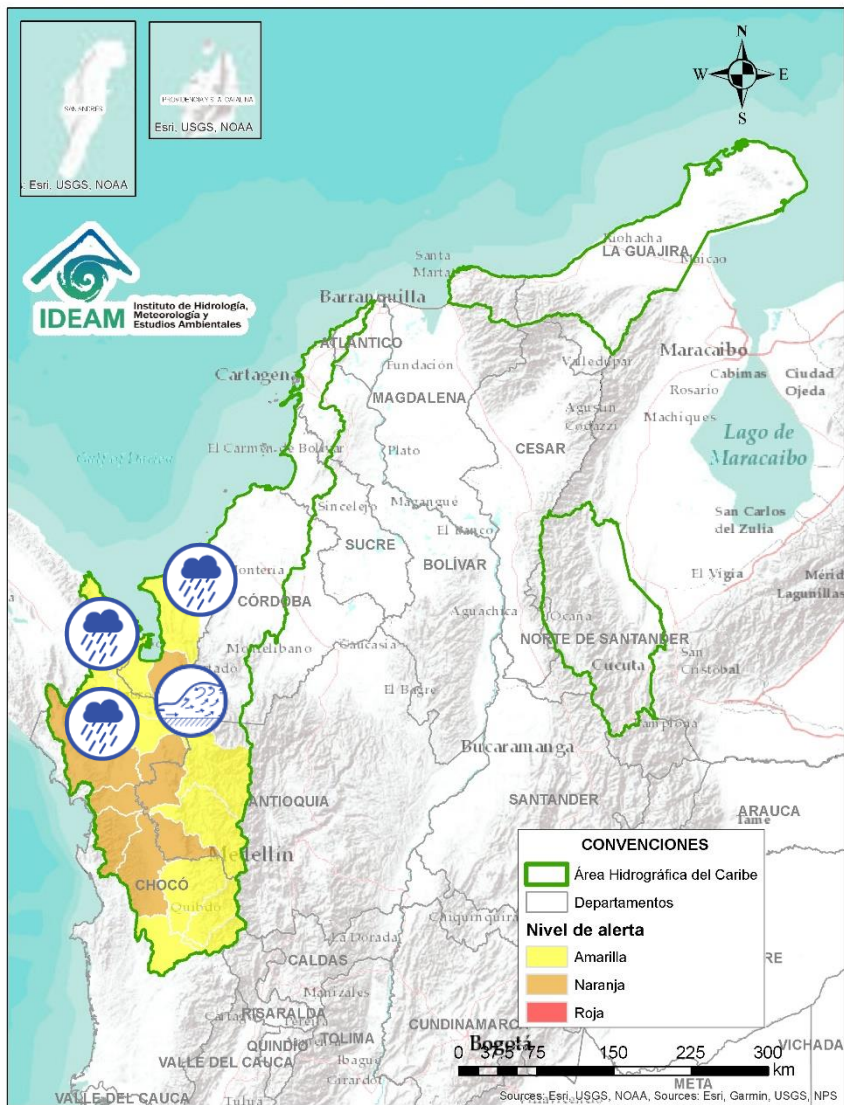
ÁREA HIDROGRÁFICA	SE DESTACAN LAS SIGUIENTES ALERTAS ROJAS POR NIVELES ALTOS, CRECIENTES SÚBITAS, DESBORDAMIENTOS Y/O INUNDACIONES:
Magdalena - Cauca	<ul style="list-style-type: none">Niveles altos del Bajo San Jorge y sistema de ciénagas y caños asociado (Región de La Mojana).Alerta Puntual en el Bajo Cauca en el sector Cara de Gato (San Jacinto del Cauca -Bolívar), por persistencia del transvase de caudal hacia el Bajo San Jorge.Alerta puntual: Niveles altos en el embalse Guájaro, especial atención en el corregimiento La Peña (Sabanalarga, Atlántico) y desde Suán hasta Repelón (Atlántico).Alerta puntual: Inundaciones por rompimiento jarillón de protección del Canal del Dique a la altura de la finca El Socorro, en el municipio de Calamar (Bolívar), frente al municipio de Santa Lucía (Atlántico) (19/11/2022).



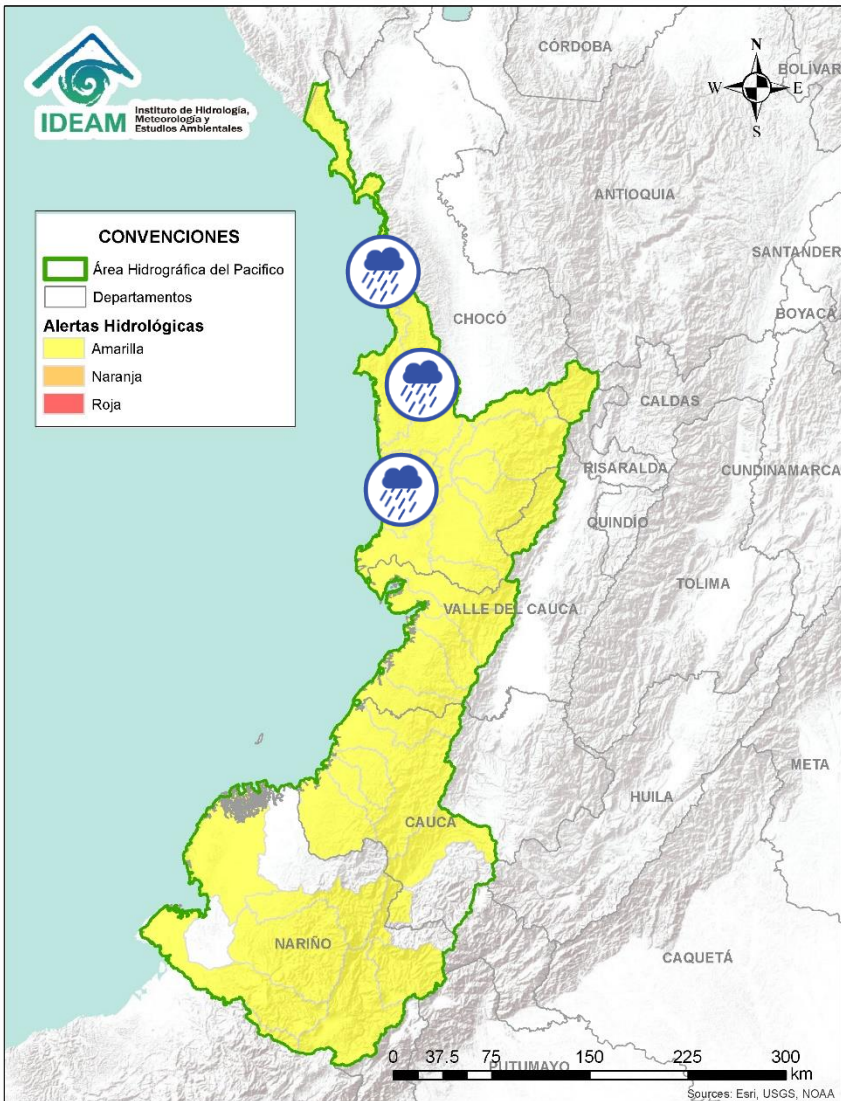
Alerta	Zona Hidrográfica	Subzona o Cuenca Hidrográfica	Descripción de la alerta hidrológica
	Atrato - Darién	Cuenca alta del río Atrato	Probabilidad de incrementos en los niveles del río Atrato y sus afluentes: los ríos Andágueda, Quito, y Cabí. Se recomienda especial atención en los municipios de El Carmen de Atrato, Cértegui, Lloró, Quibdó, Bagadó, Cantón de San Pablo, Paimado y Unión Panamericana (Animas).
	Atrato - Darién	Cuenca del río Bebaramá	Probabilidad de incrementos en los niveles en la cuenca del río Bebaramá y sus afluentes.
	Atrato - Darién	Cuenca media río Atrato	Probabilidad de crecientes súbitas en la SZH Directos al Atrato entre los ríos Bebaramá y Murri.
	Atrato - Darién	Cuenca del río Murri	Probabilidad de crecientes súbitas río Murri y sus afluentes, especialmente el río Ocaidó entre otros directos a la parte media del río Atrato. Se recomienda especial atención en el municipio de Urrao - Antioquia.
	Atrato - Darién	Cuenca media río Atrato	Probabilidad de crecientes súbitas en la SZH Directos al Atrato entre los ríos Quito y Bojayá, especialmente los ríos Beté y Tanguí, en la zona rural del municipio Medio Atrato. Se recomienda especial atención en el río Atrato a la altura de Vigía del Fuerte (Antioquia).



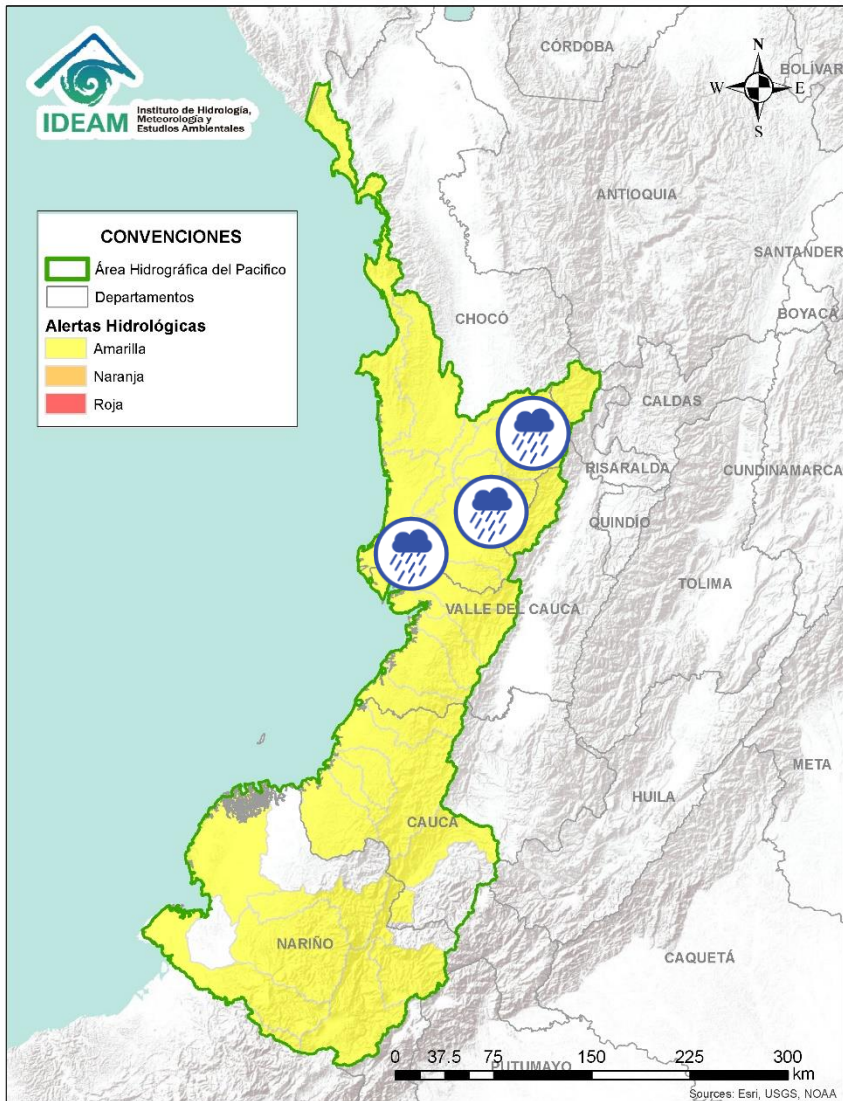
Alerta	Zona Hidrográfica	Subzona o Cuenca Hidrográfica	Descripción de la alerta hidrológica
	Atrato - Darién	Cuenca del río Bojayá	Probabilidad de crecientes súbitas en el río Bojayá y sus afluentes. Especial atención en el municipio de Bojayá (Chocó).
	Atrato - Darién	Cuenca de los ríos Napipí y Opogadó	Probabilidad de crecientes súbitas en los ríos Napipí y Opogadó. Especial atención en el municipio de Bojayá (Chocó).
	Atrato - Darién	Cuenca del río Murindó	Probabilidad de creciente súbita del río Murindó y sus afluentes. Especial atención en los municipios de Murindó, Vigía del Fuerte (Antioquia) y Carmen del Darién (Chocó).
	Atrato - Darién	Cuenca del río Sucio	Probabilidad de crecientes súbitas en el río Sucio y sus afluentes. Se recomienda especial atención en las quebradas San José de Urama, El Tigre, Agualinda, La Encalichada, Cañada Seca, Desmotadora, La Antigua, La Caracol y Potreros, y los ríos Urumita y Herradura. Especial atención en los municipios de Frontino, Abriaquí, Uramita, Dabeiba, Cañasgordas y Mutatá (Antioquia).



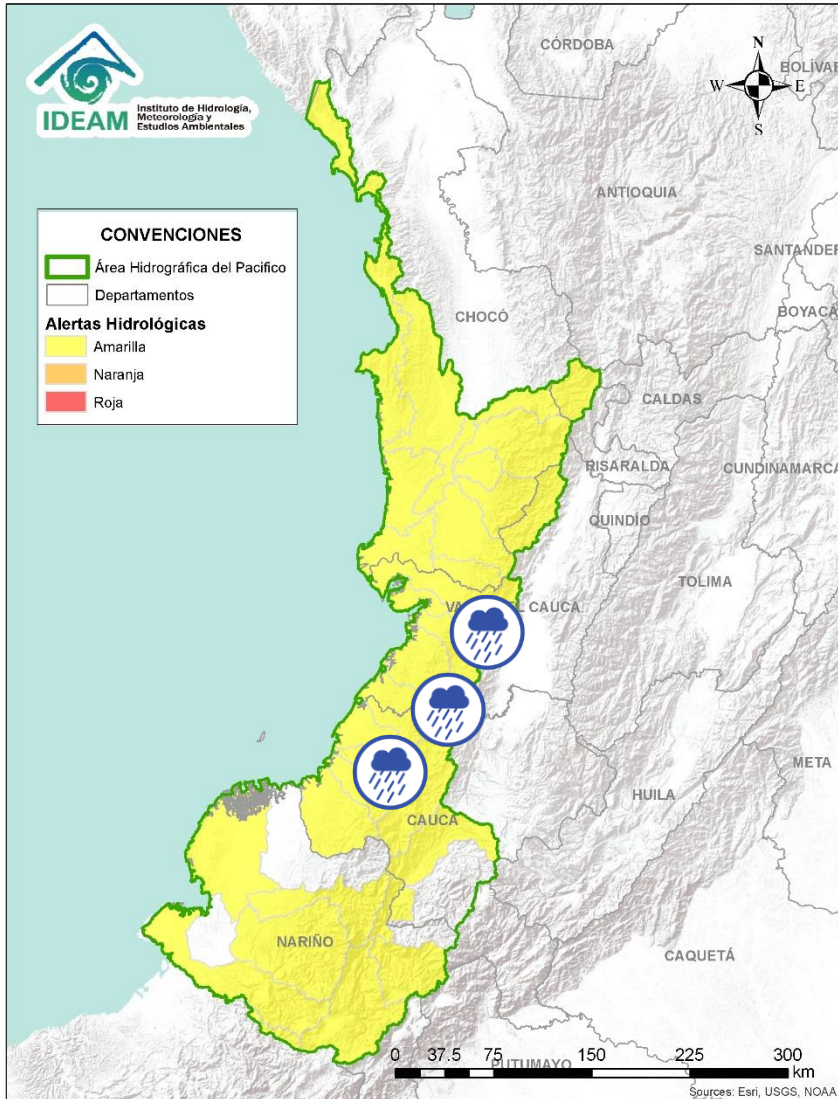
Alerta	Zona Hidrográfica	Subzona o Cuenca Hidrográfica	Descripción de la alerta hidrológica
	Atrato – Darién	Cuenca del río Salaquí	Probabilidad de crecientes súbitas en la cuenca del río Salaquí y sus aportantes a la cuenca baja del río Atrato. Especial atención en el municipio de Riosucio (Chocó).
	Atrato – Darién	Cuenca del río Cacarica	Probabilidad de crecientes súbitas del río Cacarica y sus afluentes, especialmente en el río Domingodó, aportante a la cuenca baja del río Atrato. Especial atención en los municipios Carmen de Darién y Riosucio (Chocó).
	Atrato – Darién	Cuenca baja del río Atrato	Probabilidad de incrementos súbitos en la SZH Directos al Bajo Atrato entre río Sucio y Desembocadura al Mar Caribe. Especial atención en el municipio de Riosucio (Chocó).
	Atrato – Darién	Cuenca del río Tanela	Probabilidad de crecientes súbitas en la cuenca del río Tanela, aportante a la cuenca baja del río Atrato. Especial atención en el municipio de Unguía (Chocó).
	Atrato – Darién	Cuenca del río Tolo	Probabilidad de crecientes súbitas en la cuenca del río Tolo entre otros directos al Caribe. Especial atención a la altura de los municipios de Acandí y Capurganá.
	Caribe - Litoral	Cuenca del río León	Crecientes súbitas en el río León y sus afluentes, los ríos Carepa, Chigorodó, Apartadó, Grande y Vijagual, los cuales desembocan al Golfo de Urabá. Especial atención en los municipios de Turbo, Carepa, Chigorodó y Apartadó (Antioquia).
	Caribe - Litoral	Cuenca del río Mulatos	Probabilidad de crecientes súbitas en el río Mulatos y sus afluentes, especialmente los ríos Currulao, Guadualito y Turbo, entre otros que desembocan al Mar Caribe y Golfo de Urabá. Especial atención a los municipios de Necoclí y Turbo (Antioquia), y especialmente en el corregimiento de Currulao (municipio de Turbo).









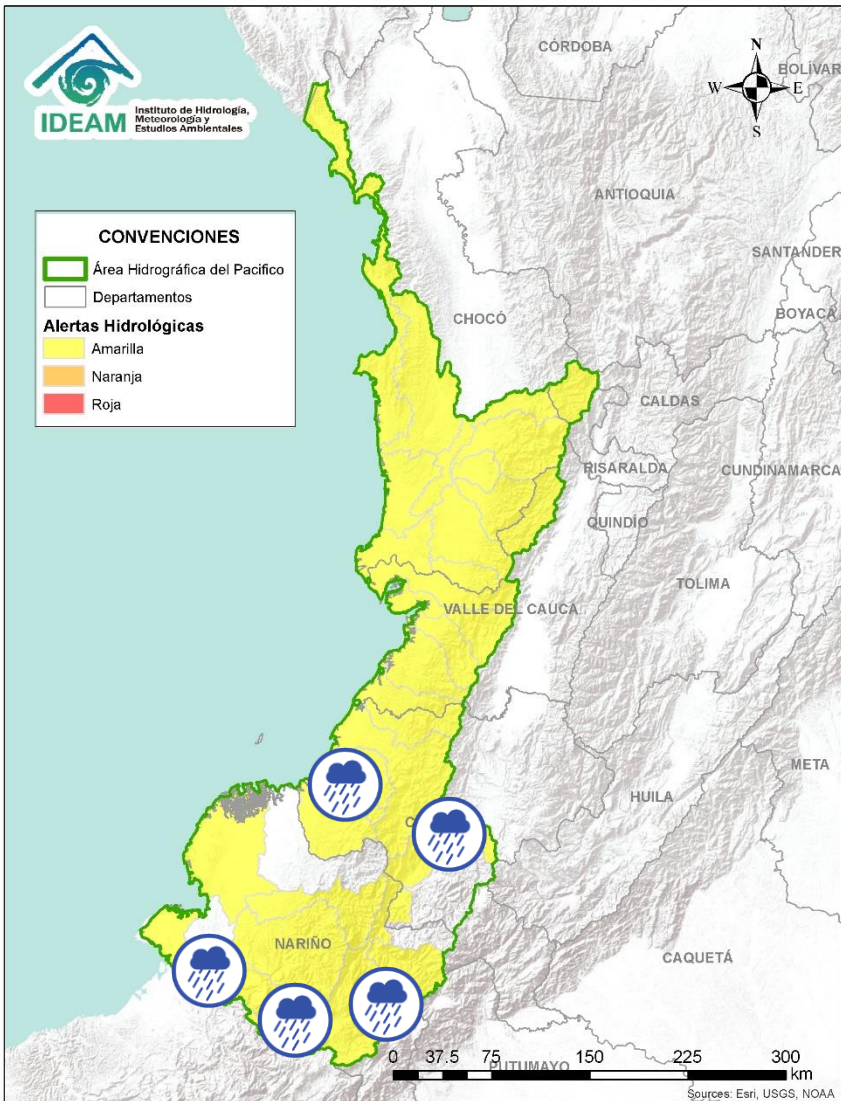
Alerta	Zona Hidrografica	Subzona o Cuenca Hidrografica	Descripción de la alerta hidrológica
	Baudó - Directos al Pacífico	Cuencas directas al Pacífico	Probabilidad de crecientes súbitas en la quebrada Chocolatal, los ríos Jella, Abaquía, Catripe, Evarí, Pavasá, Piliza, Purricha, Quiparado, San Juan, Virudó, Cupica, Curiche, Jampavadó, Partadó, Arusi, Coquí, Joví, Nuquí, Panguí, Tribuga, Chorí, Jurubirá y sus aportantes, entre otros directos al Océano Pacífico, se recomienda especial atención en los municipios de Bahía Solano Nuquí y Juradó, en el departamento del Chocó.
	Baudó - Directos al Pacífico	Cuenca del río Baudó	Inundaciones por crecientes súbitas en el río Baudó y sus afluentes, especialmente los ríos Dubaza Catrú Cedro, Ancosó Cuguchó Berreberre, Pepé, Misará, Torreidó, Pavasa Siguirisua y Purricha. Se recomienda especial atención en los corregimientos de Santa María, Miacorá, Divisa, Cohecho, Chachajo, Santa Rita, La Pureza, Nauca, Almendro, Bellavista y Puerto Elacio, en los municipios de Alto, Medio y Bajo Baudó.
	Baudó - Directos al Pacífico	Cuenca del río Docampadó	Probabilidad de incrementos súbitos en los niveles del río Docampadó y sus afluentes, entre otros directos al océano Pacífico en el departamento de Chocó.



Alerta	Zona Hidrográfica	Subzona o Cuenca Hidrográfica	Descripción de la alerta hidrológica
	San Juan	Cuenca alta del río San Juan	Probabilidad de incrementos en los niveles del río San Juan Alto y sus afluentes. Se recomienda especial atención en los municipios de Tadó, Istmina (Chocó) y Pueblo Rico (Risaralda).
	San Juan	Cuenca del río Tamaná	Probabilidad de incrementos en los niveles de las cuencas de los ríos Iró, Tamaná, Condoto, entre otros aportantes a la cuenca media del río San Juan. Especial atención a la altura de los municipios Condoto, San José del Palmar, Novita y Santa Rita.
	San Juan	Cuenca del río Cajón	Probabilidad de incrementos en los niveles de las cuencas del río Cajón entre otros aportantes a la cuenca media del río San Juan. Especial atención a la altura de los municipios Novita y Medio San Juan.
	San Juan	Cuenca del río Sipí	Probabilidad de incrementos en los niveles de la cuenca del río Sipí, especialmente en los ríos Taparal, San Agustín y Garrapatas, a la altura del municipio de Sipí (Chocó) y río Sanquinini, a la altura del municipio de Bolívar (Valle del Cauca).
	San Juan	Cuenca media del río San Juan	Probabilidad de incrementos en los niveles en la parte media del río San Juan. Especial atención a la altura del municipio Medio San Juan.
	San Juan	Cuenca del río Capoma	Probabilidad de incrementos en los niveles de la cuenca del río Capoma y otros directos al San Juan, tales como, el río Cucurupí y la quebrada Fujadó al igual que sus aportantes.
	San Juan	Cuenca baja del río San Juan	Probabilidad de incrementos en los niveles de las cuencas de los ríos Calima, Munguidó y Bajo San Juan. Se recomienda especial atención a los municipios de Calima Darién, Litoral de San Juan, Buenaventura y Bahía Málaga.



Alerta	Zona Hidrográfica	Subzona o Cuenca Hidrográfica	Descripción de la alerta hidrológica
	Tapaje – Dagua – Directos	Cuenca del río Dagua	Probabilidad de incrementos en los niveles del río Dagua y sus afluentes, especialmente en el río Bitaco a la altura del municipio de La Cumbre (Valle del Cauca). Se recomienda especial atención en los municipios de Dagua, La Cumbre y Buenaventura (Valle del Cauca).
	Tapaje – Dagua – Directos	Cuenca del río Anchicayá	Probabilidad de incrementos en los niveles del río Anchicayá y sus afluentes, que drenan sus aguas hacia el Océano Pacífico en el departamento del Valle del Cauca. Se recomienda especial atención en los municipios de Dagua y Buenaventura (Valle del Cauca).
	Tapaje – Dagua – Directos	Cuencas de los ríos Cajambre, Mayorquín y Raposo	Probabilidad de incrementos en los niveles del ríos Cajambre, Mayorquín, Raposo y sus afluentes, directos al Océano Pacífico en el departamento del Valle del Cauca. Se recomienda especial atención en el municipio de Buenaventura (Valle del Cauca).
	Tapaje – Dagua – Directos	Cuenca del río Naya – Yurumanguí	Probabilidad de crecientes súbitas en los ríos Naya – Yurumanguí y sus afluentes, especialmente el río San Francisco, a la altura del municipio de López de Micay – Cauca.
	Tapaje – Dagua – Directos	Cuenca del río San Juan de Micay	Probabilidad de crecientes súbitas en el río San Juan de Micay y sus afluentes, aportante directo al Océano Pacífico. Se recomienda especial atención en los municipios de Argelia, San Miguel y López de Micay (Cauca).
	Tapaje – Dagua – Directos	Cuenca del río Saija	Probabilidad de crecientes súbitas en el río Saija y sus afluentes, aportante directo al Océano Pacífico.

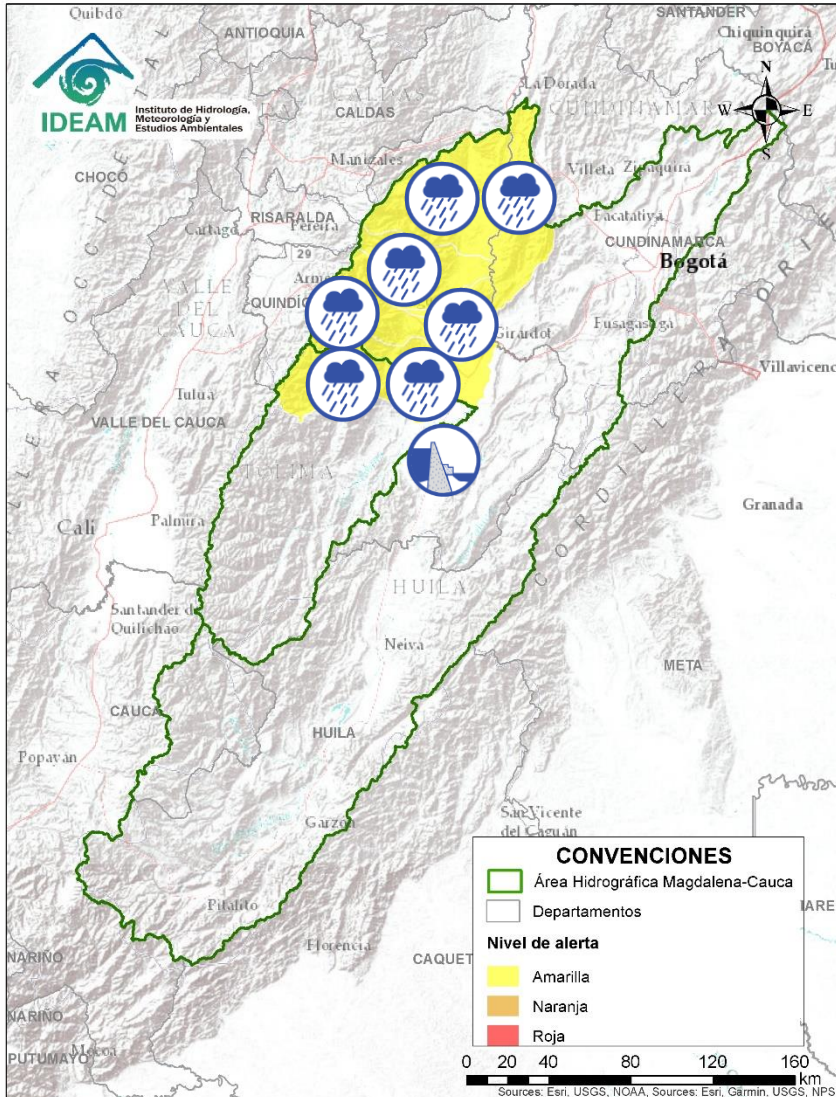


Alerta	Zona Hidrografica	Subzona o Cuenca Hidrografica	Descripción de la alerta hidrológica
	Tapaje – Dagua – Directos	Cuenca del río Timbiquí	Probabilidad de crecientes súbitas en el río Timbiquí y sus afluentes, aportante directo al Océano Pacífico. Especial atención en el municipio de Timbiquí (Cauca).
	Tapaje – Dagua – Directos	Cuenca del río Guapi	Probabilidad de crecientes súbitas en el río Guapi y sus afluentes, aportante directo al Océano Pacífico. Especial atención en el municipio de Guapi (Cauca).
	Patía	Cuenca media del río Patía	Probabilidad de incrementos súbitos en los niveles de la parte media del río Patía y sus afluentes en el departamento de Nariño. Estar atentos en Magüí (Payán), Policarpa y San José (Roberto Payán).
	Patía	Cuenca alta del río Patía	Probabilidad de crecientes súbitas en el Alto Patía y sus afluentes, particularmente en los ríos Timbío, Quilcacé y Guabas, y las quebradas Sachamates, San Gandinga, Las Tallas y El Águila. Se recomienda especial atención en los municipios de El Tambo, Patía, Mercaderes y Balboa (Cauca), y Leiva (Nariño).
	Patía	Cuenca del río Telembí	Probabilidad de crecientes súbitas en el río Telembí y sus afluentes. Se recomienda especial atención en los municipios de Barbacoas y Mallama (Nariño).
	Patía	Cuenca del río Guáitara	Probabilidad de crecientes súbitas en el río Guáitara y sus aportantes. Especial atención en los municipios de Santacruz, Yacuanquer y El Tambo (Nariño).
	Mira	Cuenca del río Mira	Probabilidad de crecientes súbitas en el río Mira y sus afluentes, especial atención en los ríos Guiza, San Juan y Chagüi. Se recomienda especial atención a la altura de los municipios de Barbacoas, Ricaurte y Tumaco (Nariño).
	Mira	Cuenca del río San Juan (Frontera Ecuador)	Probabilidad de crecientes súbitas en el río San Juan y sus afluentes, en la frontera con el Ecuador.



Área Hidrográfica del Magdalena – Cauca

(cuenca alta del río Magdalena)

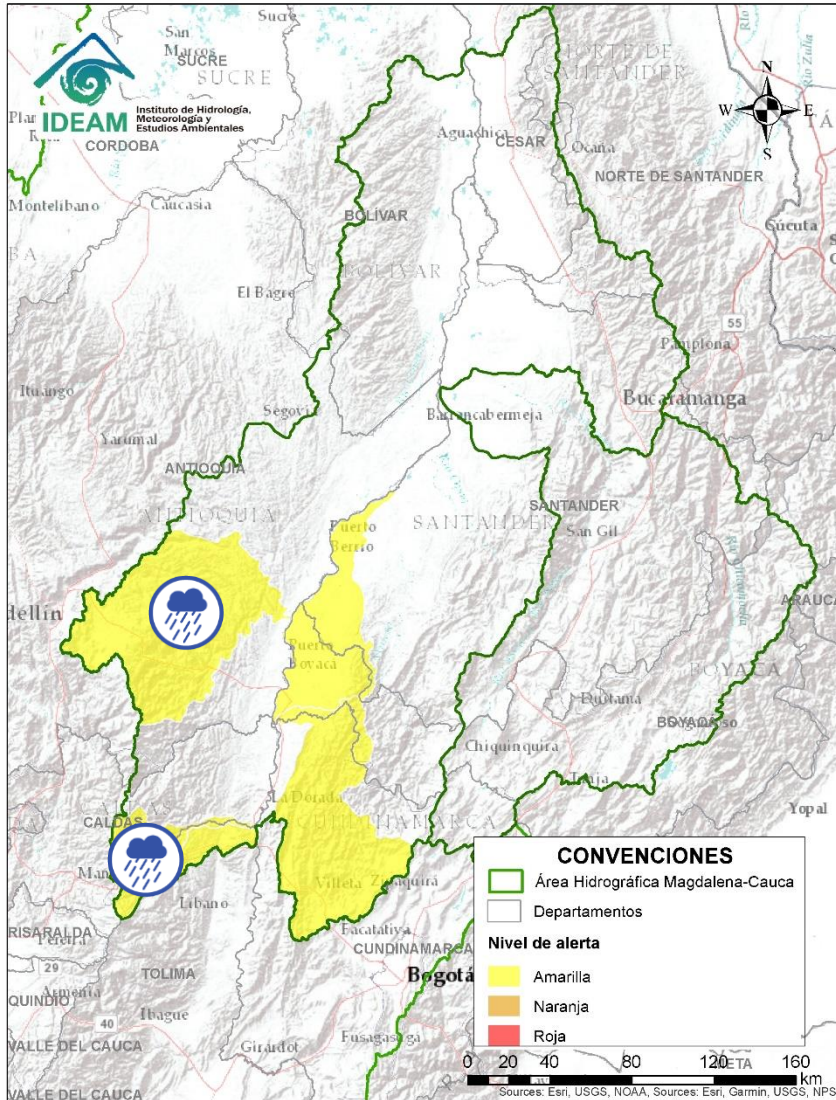


Alerta	Zona Hidrográfica	Subzona o Cuenca Hidrográfica	Descripción de la alerta hidrológica
	Alto Magdalena	Cuenca del río Prado	Alerta Puntual: Nivel del embalse de la Hidroeléctrica Prado tiene un volumen útil de 108,71%. Se recomienda a la comunidad cercana al embalse (municipios de Purificación, Prado y Cunday) y las autoridades competentes estar atentas al incremento del nivel del río aguas abajo (15/12/2022).
	Saldaña	Cuenca del río Cucuana	Probabilidad de crecientes súbitas en el río Cucuana y sus afluentes. Especial atención en los municipios de Roncesvalles, Rovira y San Luis, en el departamento del Tolima.
	Alto Magdalena	Cuenca del río Luisa	Probabilidad de crecientes súbitas en la cuenca del río Luisa y sus afluentes.
	Alto Magdalena	Cuenca del río Coello	Probabilidad de incrementos moderados en los niveles del río Coello y sus tributarios, especialmente el río Combeima. Se recomienda especial atención en la ciudad de Ibagué.
	Alto Magdalena	Cuenca del río Opía	Probabilidad de incrementos moderados en los niveles del río Opía y sus afluentes, especial atención en el municipio de Nariño (Cundinamarca).
	Alto Magdalena	Cuenca del río Totare	Probabilidad de incrementos moderados en los niveles del río Totare y sus afluentes, especial atención en los municipios de Anzoátegui y Alvarado (Tolima).
	Alto Magdalena	Cuenca del río Lagunilla	Probabilidad de crecientes súbitas en los ríos Lagunilla, Sabandija y Recio, afluentes del alto Magdalena. Se recomienda especial atención en los municipios de Ambalema, Murillo, Libano, Lérída, Armero y Venadillo (Tolima).
	Alto Magdalena	Cuenca del río Seco y otros directos al Magdalena	Probabilidad de incrementos moderados en el nivel del río Seco entre otros directos al Magdalena en este sector. Se recomienda especial atención en los municipios de Jerusalén y San Juan de Rioseco (Cundinamarca).



Área Hidrográfica del Magdalena – Cauca

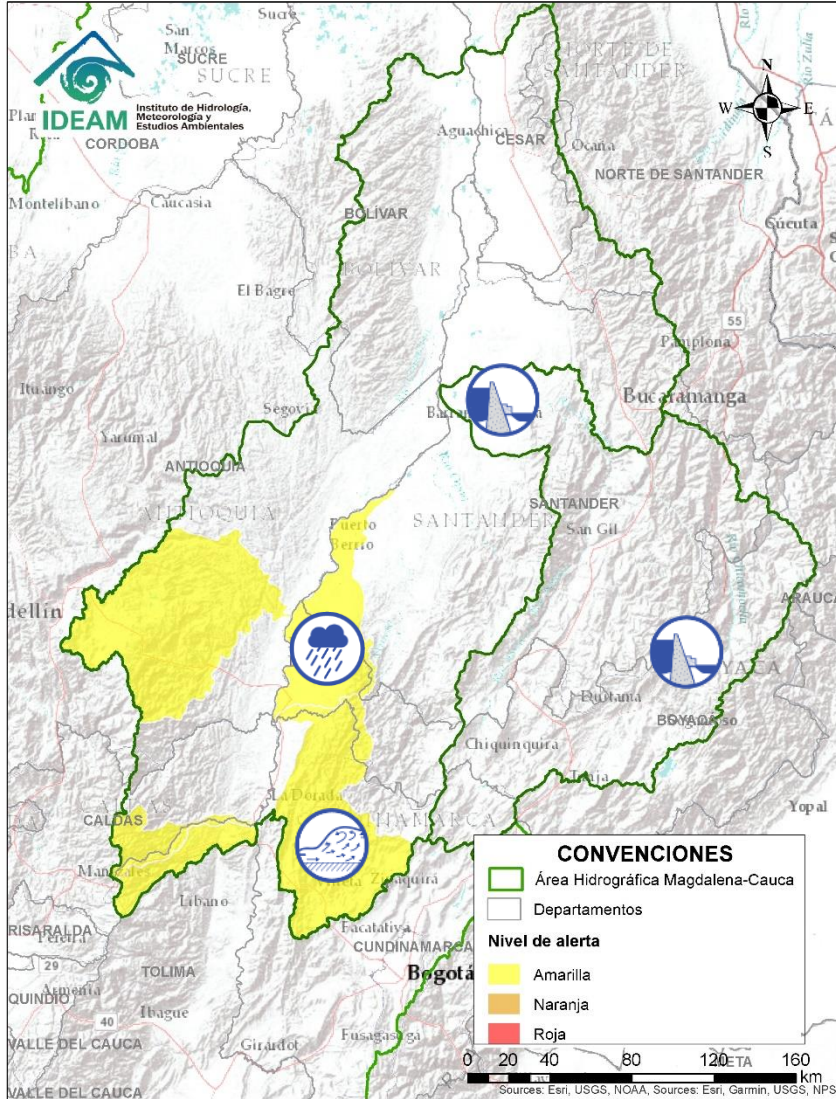
(cuenca media del río Magdalena)



Alerta	Zona Hidrográfica	Subzona o Cuenca Hidrográfica	Descripción de la alerta hidrológica
	Medio Magdalena	Cuenca del río Gualí	Probabilidad de crecientes súbitas en el río Gualí y sus afluentes, especialmente en el río San Juan. Especial atención en los municipios de Fresno (Tolima), Mariquita (Tolima), Pensilvania (Caldas), Casablanca (Tolima) y Samaná (Caldas).
	Medio Magdalena	Cuenca del río Guarinó	Probabilidad de crecientes súbitas en la cuenca del río Guarinó, especialmente en la quebrada San Antonio y el río Perrillo. Especial atención en el municipio de Manzanares (Caldas).
	Medio Magdalena	Cuenca del río Nare	Probabilidad de crecientes súbitas en el río Nare y sus afluentes, especialmente en los ríos Guatapé, Nus, Samaná Norte, Negro, San Carlos, Pantanillo y las quebradas San Roque, La Pereira, La Grande, Marinilla, El Arenal, La Mosca, Santa Gertrudis, Guayabal, La Chorrera, Las La Paisanita, La Aguada, La Cristalina, Bodegas, Tenería y La Reina. Se recomienda estar atentos en los municipios de Guarne, El Retiro, La Ceja, Cisneros, San German, San Roque, Caracolí, Santo Domingo, Concepción, Rionegro, Santuario, Marinilla, Cocorná, San Luis, Yolombó, Puerto Nare, San Francisco, San Carlos y San Rafael (Antioquia).

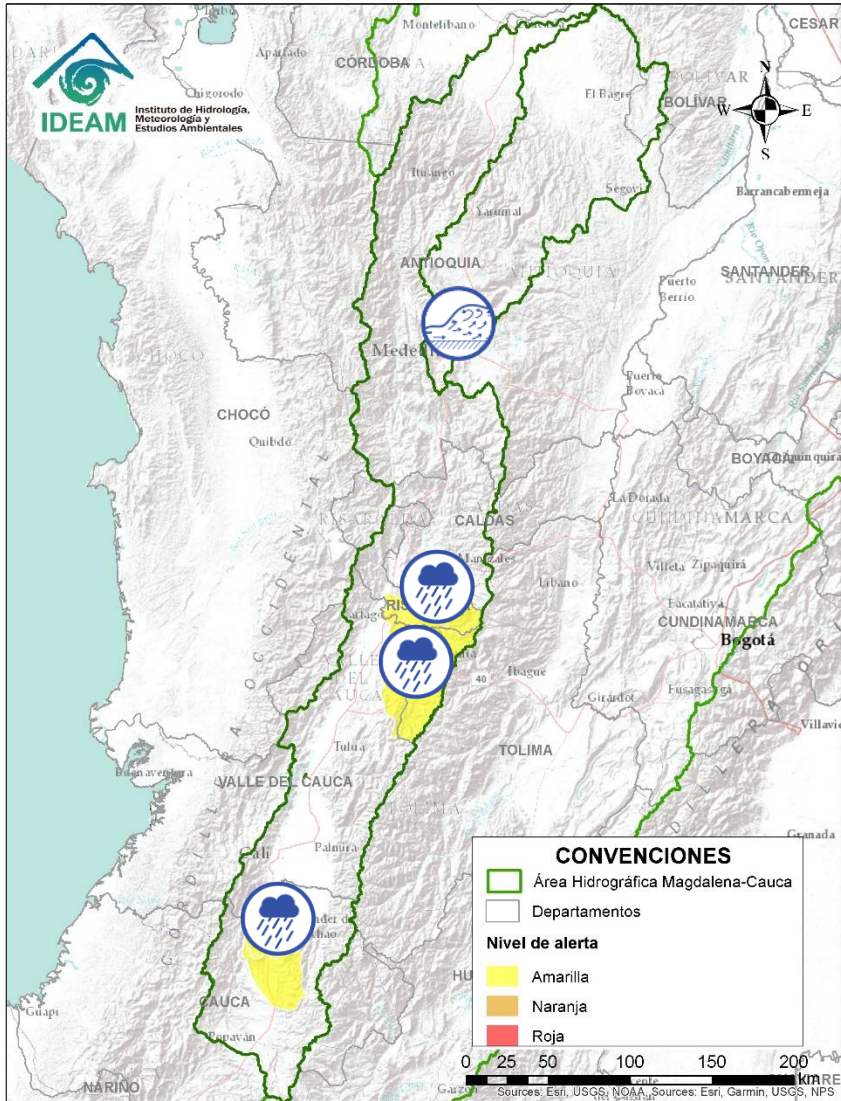


Área Hidrográfica del Magdalena – Cauca (cuenca media del río Magdalena)



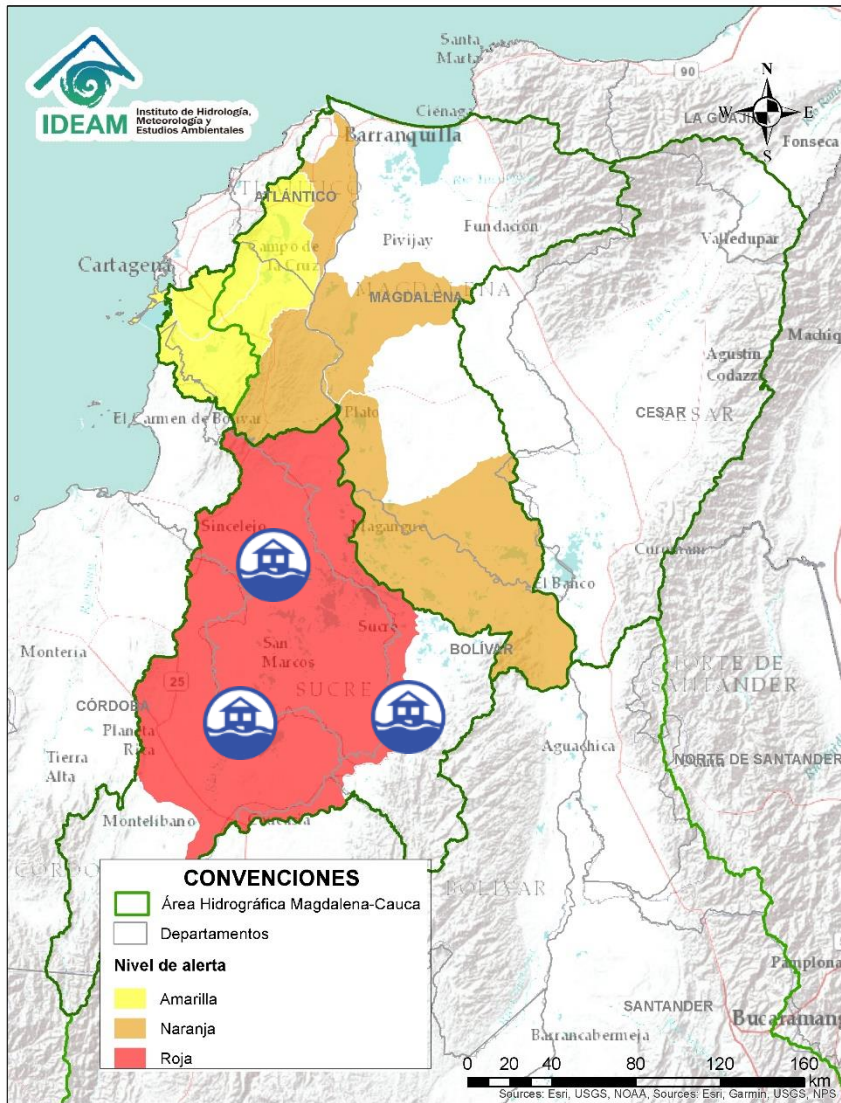
Alerta	Zona Hidrografica	Subzona o Cuenca Hidrografica	Descripción de la alerta hidrológica
	Medio Magdalena	Cuenca del río Negro	Probabilidad de crecientes súbitas del río Negro y sus aportantes, se recomienda especial atención en los ríos Bunque, Villeta, Tobia, Negro, Contador, Guaguaqui, Moras y Las Cañas, y las quebradas Reyes, Amarilla, La Negra, La Chorrera, Agua Clara, La Papaya, Retama, Furatena y Honduras. Especial atención en los municipios de Villeta, Nimaima, San Francisco, Útica, La Vega, Caparrapí, Sasaima, Tobia, Guaduas, Pacho, Villagómez, Quebradanegra y Yacopí (Cundinamarca). Nota: Creciente súbita del río Tobia a la altura del municipio de Tobia (17/12/2022).
	Medio Magdalena	Directos al Magdalena Medio entre ríos Negro y Carare	Probabilidad de crecientes súbitas en los directos al Medio Magdalena entre los ríos Negro y Carare, especialmente en los ríos Guaguaqui y Ermitaño, y el caño Loco. Se recomienda especial atención en el municipio de de Puerto Boyacá (Boyacá).
	Sogamoso	Cuenca del río Chicamocha	Alerta Puntual: por desembalse de la represa La Copa, actualmente el embalse presenta un 97,9% de su capacidad actual, se recomienda especial atención ante posibles afectaciones en los municipios de Tuta, Paipa, Duitama y Sogamoso (Boyacá) (15/12/2022).
	Sogamoso	Cuenca del río Sogamoso	Alerta Puntual: Para el corredor ribereño entre Puente La Paz a Bocas del Sogamoso (desembocadura al río Magdalena), por niveles altos del río Sogamoso como consecuencia del tránsito de onda por descarga controlada del embalse de Topocoro. Se recomienda especial atención a las poblaciones ribereñas de los sectores Marta (Girón), El Puente, La Playa, Casa de Barro, Tienda Nueva, El Peaje (Betulia), San Luis de Río Sucio (Sabana de Torres), La Cascajera (Barrancabermeja), Puerto Cayumba, El Pedral, La Lucha, Puente Sogamoso y Bocas de Sogamoso (Puerto Wilches).



Área Hidrográfica del Magdalena – Cauca (cuenca del río Cauca)



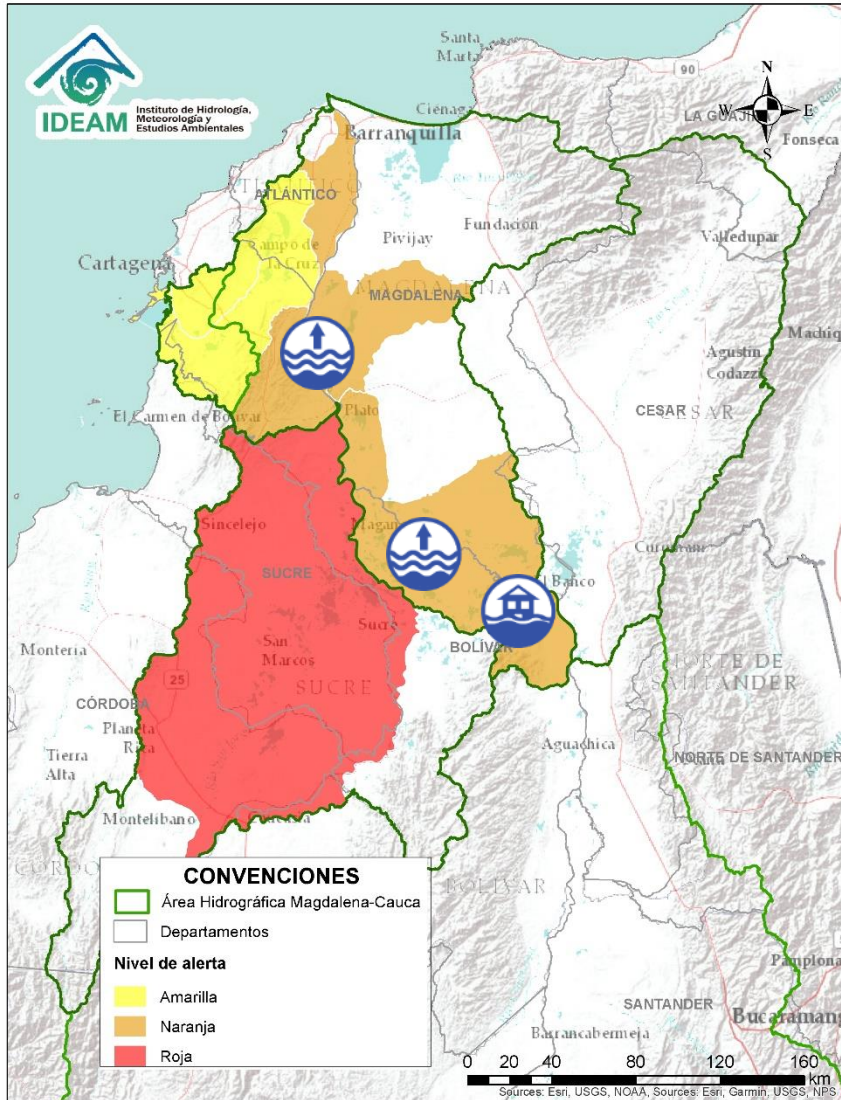
Alerta	Zona Hidrográfica	Subzona o Cuenca Hidrográfica	Descripción de la alerta hidrológica
	Cauca	Cuenca del río Ovejas	Probabilidad de crecientes súbitas en la cuenca del río Ovejas, especialmente en los municipios de Caldono y Piendamó (Cauca).
	Cauca	Cuenca del río Quinamayo	Probabilidad de crecientes súbitas en el río Quinamayo y Quilichao. Especial atención en los municipios de Caloto y Santander de Quilichao (Cauca).
	Cauca	Cuenca del río La Vieja	Probabilidad de crecientes súbitas en el río La Vieja y sus afluentes, especialmente en los ríos Verde (municipios de Córdoba y Buenavista) y Quindío (municipios de Calarcá y Salento), río Lejos y la quebrada La Iglesia (municipio de Pijao). Se recomienda especial atención en el municipios de Tebaida, Pijao, Génova, Armenia, Calarcá y Salento (Quindío).
	Cauca	Cuenca del río Otún	Probabilidad de crecientes súbitas en la cuenca del río Otún y sus afluentes, especial atención al río San Eugenio. Se recomienda especial atención en los municipios de Santa Rosa de Cabal, Dosquebradas, Marsella y Pereira (Risaralda).
	Nechí	Cuenca Alta del río Porce	Probabilidad de crecientes súbitas en los ríos Medellín, Porce y sus afluentes, especialmente las quebradas La Magdalena y La Picacha. Se recomienda especial atención en los municipios de Medellín, Girardota, Caldas, Sabaneta, Itagüí, Barbosa, Copacabana, Bello, La Estrella y Envigado (Antioquia).

Área Hidrográfica del Magdalena – Cauca (cuena baja del río Magdalena)



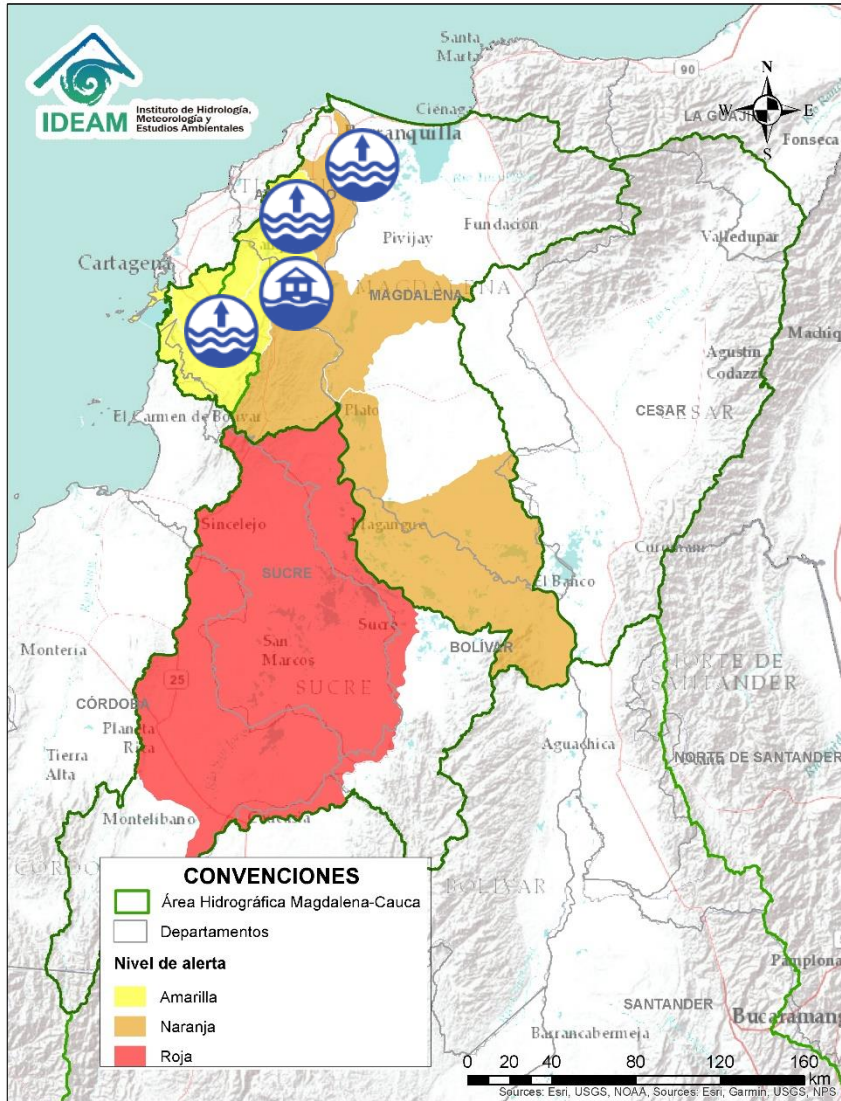
Alerta	Zona Hidrográfica	Subzona o Cuenca Hidrográfica	Descripción de la alerta hidrológica
	Bajo Magdalena – Cauca – San Jorge	Bajo San Jorge – La Mojana	Niveles altos del Bajo San Jorge y sistema de ciénagas y caños asociado. Se destaca el incremento de zonas inundadas, debido a: i) persistencia del ingreso del Cauca por el sector Cara de Gato, drenando hacia los caños Gil, Rabón, San Matías y Viloria en los municipios de San Jacinto del Cauca (Bolívar), Ayapel (Córdoba), Guaranda y San Benito Abad (Sucre), ii) muy altos niveles en el río San Jorge (San Marcos-Magangué), así como en caños Mojana y Pancegüita (Sucre) y sistema de ciénagas asociado y iii) efecto de remanso del Brazo de Loba en la desembocadura del río Cauca generando incremento del río y del sistema de ciénagas asociadas. Notas: 1) Rompimiento del camellón de Quitasueño por desbordamiento de la ciénaga El Totumo en el municipio de Sucre (Sucre) (19/05/2022). 2) Inundaciones por desbordamiento del río San Jorge en el municipio de La Apartada - Córdoba (07/07/2022).
	Bajo Magdalena – Cauca – San Jorge	Bajo Cauca	Alerta Puntual en el Bajo Cauca en el sector Cara de Gato (San Jacinto del Cauca - Bolívar), por persistencia del transvase de caudal hacia el Bajo San Jorge. Nota: Rompimiento del dique marginal del río Cauca en el sector Cara de Gato, generando ingreso de agua hacia el Bajo San Jorge (27/08/2021).

Área Hidrográfica del Magdalena – Cauca (cuena baja del río Magdalena)

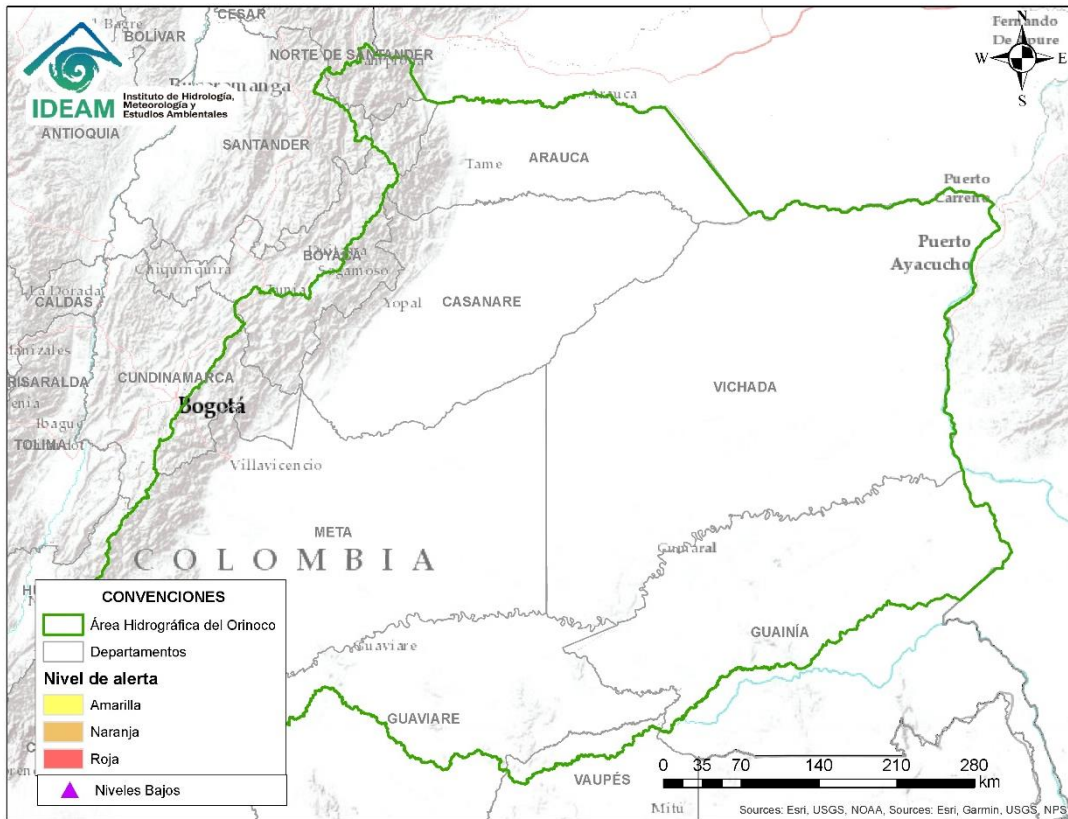


Alerta	Zona Hidrográfica	Subzona o Cuenca Hidrográfica	Descripción de la alerta hidrológica
	Bajo Magdalena	Directos al bajo Magdalena entre El Banco y Plato	Niveles altos del río Magdalena en el sector de El Banco (Magdalena), en Brazo de Loba (municipios de Magangué y Cicuco), y en el Brazo de Mompós (Mompós, San Zenón, Talaiga Nuevo, Santa Ana y Santa Bárbara de Pinto). Especial atención en los municipios de Magangué y Santa Ana.
	Bajo Magdalena	Directos al bajo Magdalena entre el Plato y Calamar	Niveles altos en el río Magdalena entre los municipios de Tenerife, Plato (Magdalena) y Calamar (Bolívar), y probabilidad de incrementos en los niveles de los aportantes directos al Magdalena en el sector. Se recomienda especial atención en los centros poblados de Concordia, Real del Obispo, Pedraza, El Guamo, San Juan Nepomuceno.

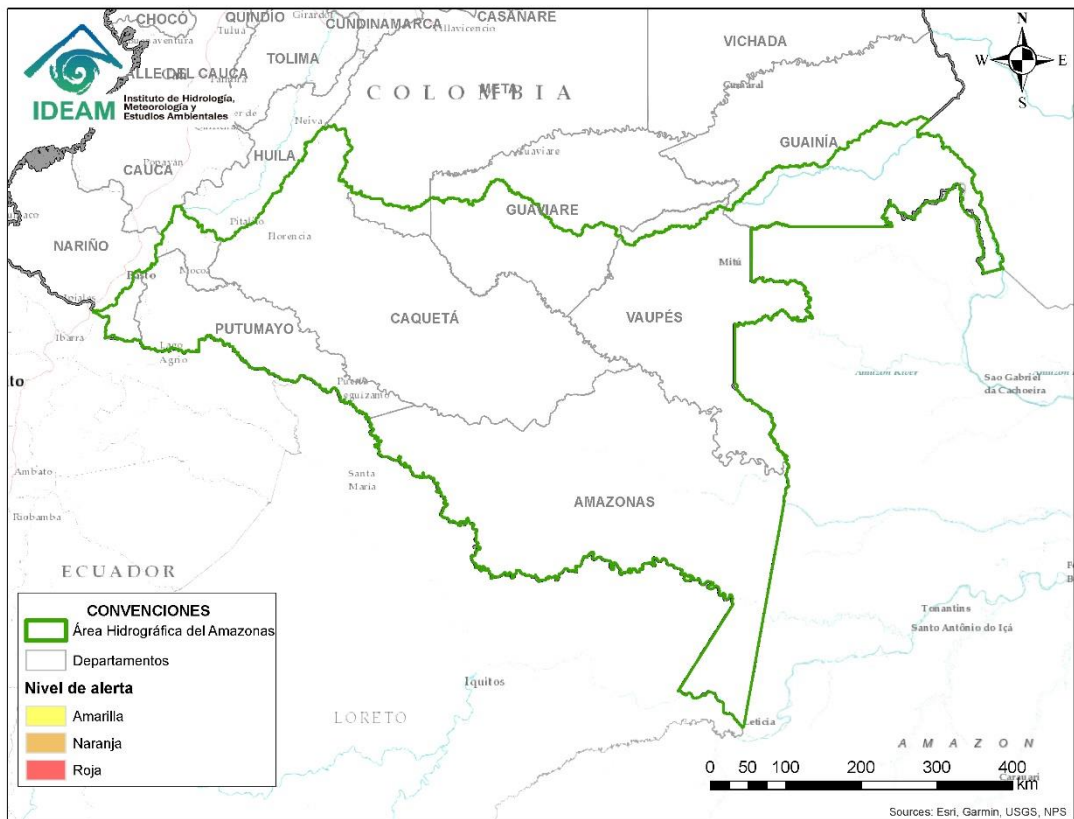
Área Hidrográfica del Magdalena – Cauca (cuena baja del río Magdalena)



Alerta	Zona Hidrográfica	Subzona o Cuenca Hidrográfica	Descripción de la alerta hidrológica
	Bajo Magdalena	Canal del Dique	Alerta puntual: Niveles altos en el embalse Guájaro. Especial atención en el corregimiento La Peña (Sabanalarga, Atlántico) y desde Suán hasta Repelón (Atlántico). Nota: Se reportan desbordamientos del embalse, ya que los niveles actuales superan cota de desbordamiento (15/11/2022).
	Bajo Magdalena	Canal del Dique	Alerta puntual: Inundaciones por rompimiento jarillón de protección del Canal del Dique a la altura de la finca El Socorro, en el municipio de Calamar (Bolívar), frente al municipio de Santa Lucia (Atlántico) (19/11/2022).
	Bajo Magdalena	Canal del Dique	Niveles altos dentro de un rango estable en el Canal del Dique y sus aportantes, se recomienda especial atención en los municipios de Manatí, Repelón (Atlántico), Pasacaballos, Arjona, Sabanalarga, Mahates, San Cristóbal, Soplaviento, Arroyohondo, Calamar y María La Baja (Bolívar).
	Bajo Magdalena	Directos al Magdalena entre Calamar y desembocadura al mar Caribe	Niveles altos del río Magdalena en el tramo entre los municipios de Calamar y Barranquilla. Especial atención a los centros poblados de Palmar de Varela, Suán y Campo de la Cruz, Candelaria, Cerro de San Antonio, El Piñón, Remolino y Sitio Nuevo.



**CONDICIONES
NORMALES**



**CONDICIONES
NORMALES**



Por favor, pique aquí para volver al mapa principal de Áreas Hidrográficas de Colombia.



RESUMEN

Debido a las precipitaciones de los últimos días, se presenta saturación de humedad en los suelos, que dan origen a diferentes niveles de probabilidad para la ocurrencia de deslizamientos de tierra, en zonas de ladera y alta pendiente:

Muy Alta: Para algunos municipios de Caldas, Cauca, Cundinamarca, Nariño, Santander, Tolima.

Moderada: Para algunos municipios de Antioquia, Cauca, Chocó, Cundinamarca, Huila, Nariño.

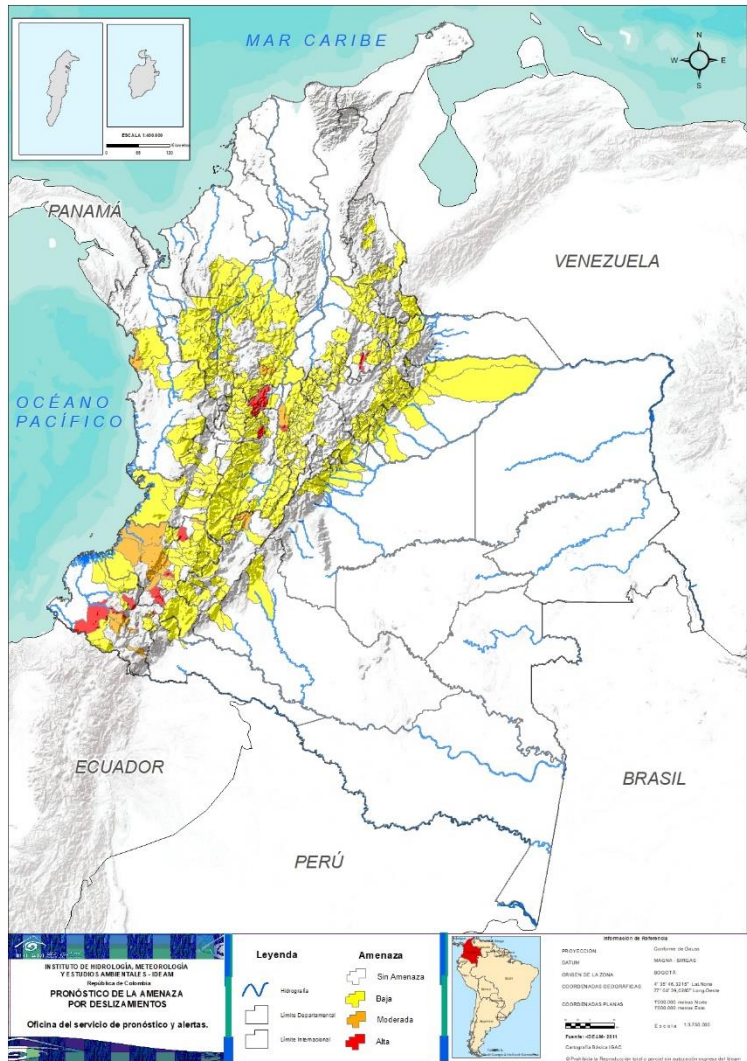
Baja: Para algunos municipios de los departamentos de la región Caribe, Andina, Amazonía, Orinoquia y Pacífica.



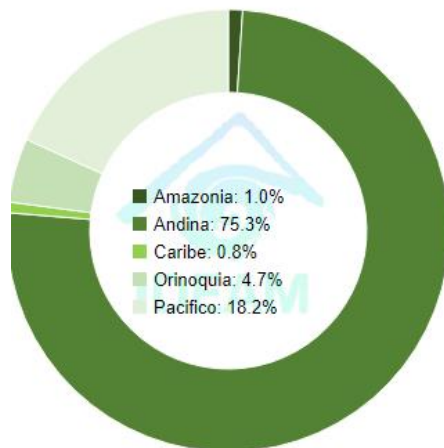
Fuente: <https://www.telesurtv.net/>



Pronóstico de la Amenaza por Deslizamientos de Tierra



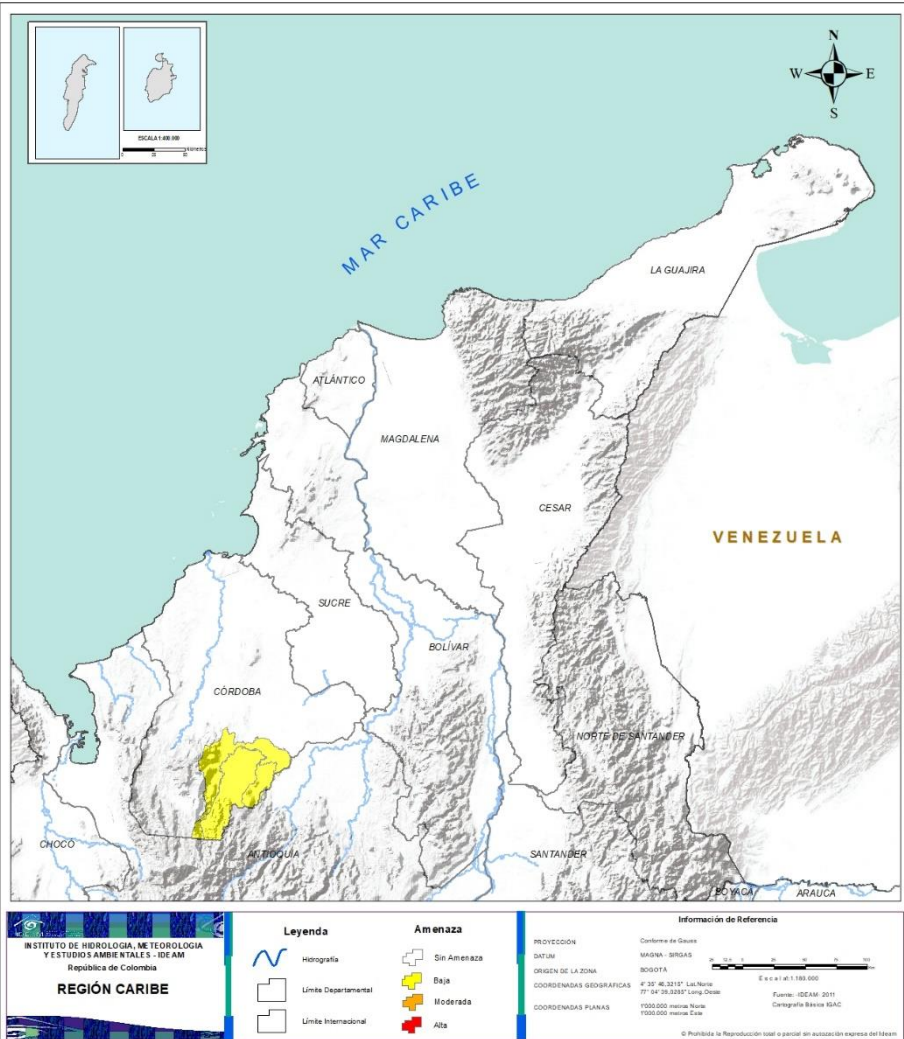
TOTAL MUNICIPIOS:384



DEPARTAMENTO	Nº	DEPARTAMENTO	Nº	DEPARTAMENTO	Nº
CALDAS	4	ANTIOQUIA	1	ANTIOQUIA	61
CAUCA	3	CAUCA	6	BOYACÁ	45
CUNDINAMARCA	1	CHOCÓ	1	CALDAS	13
NARIÑO	5	CUNDINAMARCA	1	CAQUETÁ	3
SANTANDER	1	HUILA	1	CASANARE	11
TOLIMA	1	NARIÑO	6	CAUCA	17
TOTAL	15	TOTAL	16	CHOCÓ	7
				CUNDINAMARCA	63
				CÓRDOBA	3
				HUILA	11
				META	7
				NARIÑO	8
				NORTE DE SANTANDER	11
				PUTUMAYO	1
				QUINDÍO	3
				RISARALDA	1
				SANTANDER	41
				TOLIMA	30
				VALLE DEL CAUCA	17
				TOTAL	353



REGIÓN CARIBE



ALERTA

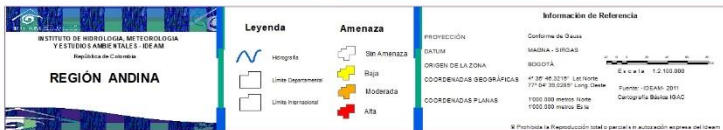
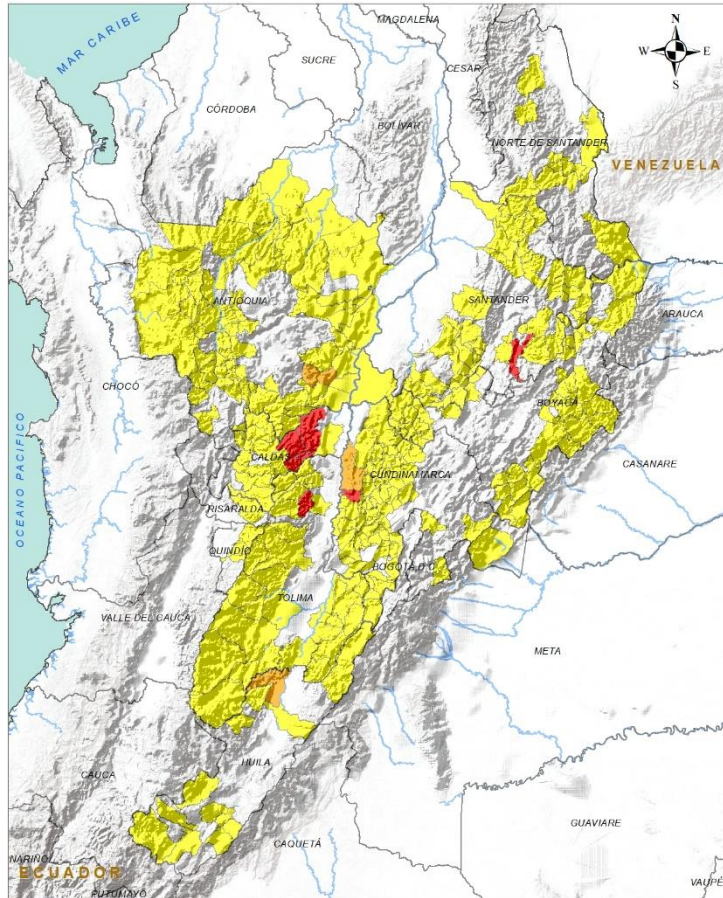
SITIOS PARA LOS CUALES SE GENERA LA ALERTA



CÓRDOBA: Montelíbano, Puerto Libertador, San Jose De Ure.



REGIÓN ANDINA



ALERTA

SITIOS PARA LOS CUALES SE GENERA LA ALERTA



CALDAS: Manzanares, Marquetalia, Pensilvania, Samaná.
 CUNDINAMARCA: Chaguani.
 SANTANDER: Charalá.
 TOLIMA: Líbano.



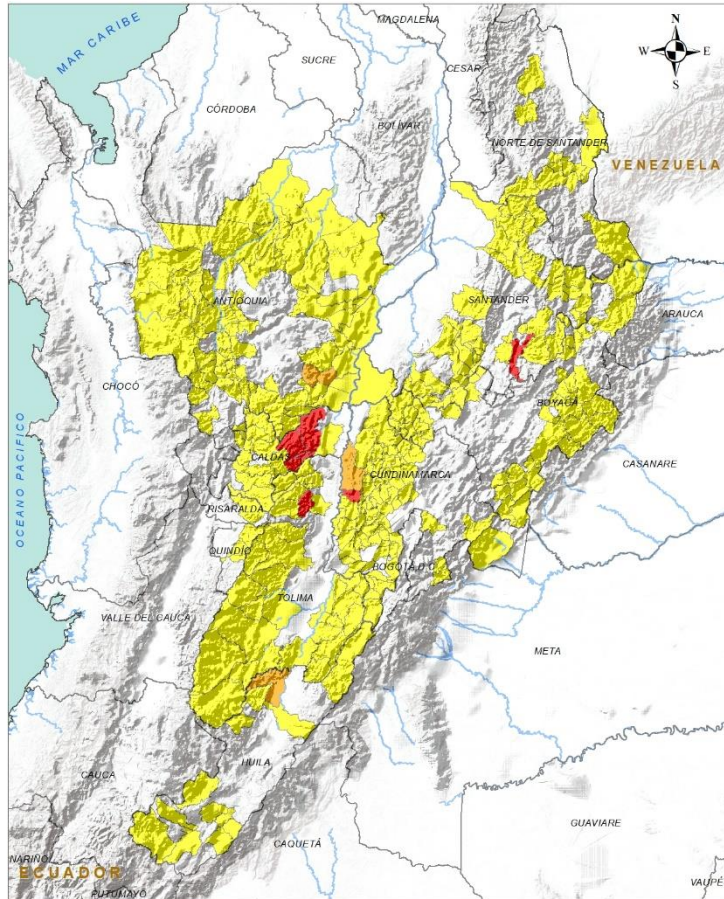
ANTIOQUIA: San Luis.
 CUNDINAMARCA: Guaduas.
 HUILA: Aipe.



ANTIOQUIA: Abejorral, Abriaquí, Amagá, Amalfi, Andes, Angelópolis, Anorí, Argelia, Armenia, Belmira, Betulia, Briceño, Buriticá, Cáceres, Caicedo, Caldas, Campamento, Cañasgordas, Caracolí, Caramanta, Ciudad Bolívar, Concordia, Dabeiba, Ebéjico, Fredonia, Frontino, Giraldo, Heliconia, Ituango, La Unión, Maceo, Medellín, Montebello, Nariño, Olaya, Puerto Berrío, Puerto Nare, Puerto Triunfo, Remedios, Sabanalarga, Salgar, San Carlos, San Francisco, San Jerónimo, San Pedro De Los Milagros, Santa Bárbara, Santa Fe De Antioquia, Segovia, Sonsón, Sopetrán, Tarazá, Titiribí, Toledo, Uramita, Urrao, Valdivia, Venecia, Yalí, Yarumal, Yolombó, Zaragoza.
 BOYACÁ: Aquitania, Boavita, Buenavista, Campohermoso, Coper, Corrales, Covarachía, Cubará, El Espino, Gámeza, Garagoa, Guicán, La Victoria, Labranzagrande, Macanal, Maripí, Miraflores, Mongua, Monquirá, Muzo, Otanche, Páez, Pajarito, Panqueba, Pauna, Paya, Paz De Rio, Pisba, Puerto Boyacá, Quípama, Saboyá, San Eduardo, San José De Pare, San Luis De Gaceno, San Mateo, San Pablo De Borbur, Santa María, Santana, Soatá, Socha, Socotá, Sogamoso, Susacón, Tasco, Tópaga.



REGIÓN ANDINA



ALERTA

SITIOS PARA LOS CUALES SE GENERA LA ALERTA



CALDAS: Aguadas, Chinchiná, Filadelfia, La Merced, Manizales, Marmato, Marulanda, Neira, Pácora, Salamina, Supia, Victoria, Villamaria.

CUNDINAMARCA: Agua De Dios, Albán, Anapoima, Anolaima, Apulo, Arbeláez, Beltrán, Bituima, Bojacá, Cabrera, Cachipay, Caparrapí, El Colegio, El Peñón, El Rosal, Facatativá, Gachalá, Gama, Granada, Guayabal De Síquima, Guayabetal, Jerusalén, La Calera, La Mesa, La Palma, La Peña, La Vega, Medina, Nilo, Nimaima, Nocaima, Pacho, Paime, Pandi, Pasca, Pulí, Quebradanegra, Quetame, Quipile, San Antonio De Tequendama, San Bernardo, San Cayetano, San Francisco, San Juan De Rioseco, Sasaima, Sibaté, Silvania, Soacha, Subachoque, Supatá, Tabio, Tena, Tibacuy, Tocaima, Topaipí, Útica, Venecia, Vergara, Vianí, Villagómez, Villeta, Yacopí, Zipacón.

HUILA: Altamira, Colombia, Guadalupe, La Plata, Neiva, Pitalito, Saladoblanco, San Agustín, Santa María, Suaza, Tarqui.

NORTE DE SANTANDER: Cáchira, Cúcuta, Durania, El Tarra, Gramalote, Hacarí, Lourdes, Salazar, San Cayetano, Santiago, Toledo.

QUINDÍO: Calarcá, Córdoba, Salento.

RISARALDA: Santa Rosa De Cabal.

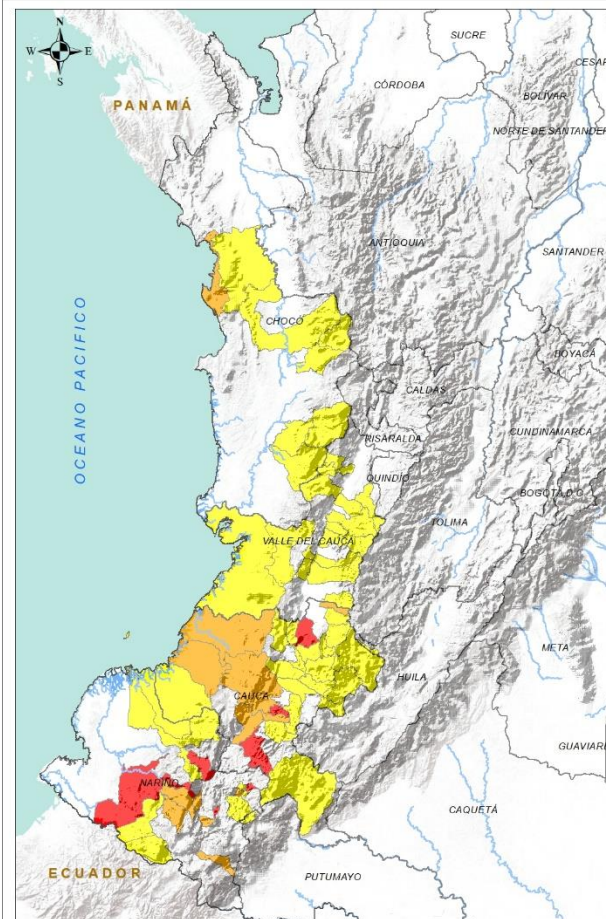
SANTANDER: Aguada, Albania, Barbosa, Bucaramanga, Carcasí, Cerrito, Chipatá, Concepción, Confines, Contratación, Coromoro, El Carmen, El Guacamayo, El Playón, Florián, Floridablanca, Girón, Guaca, Guavatá, Güepesa, La Belleza, La Paz, Landázuri, Lebrija, Macaravita, Málaga, Matanza, Mogotes, Oiba, Onzaga, Piedecuesta, Puente Nacional, Rionegro, San Andrés, San Benito, San Miguel, Santa Helena Del Opón, Sucre, Suratá, Valle De San José, Vélez.

TOLIMA: Alpujarra, Anzoátegui, Ataco, Cajamarca, Carmen De Apicalá, Casabianca, Chaparral, Cunday, Dolores, Falan, Fresno, Herveo, Ibagué, Icononzo, Lérida, Melgar, Murillo, Natagaima, Ortega, Palocabildo, Planadas, Prado, Purificación, Rioblanco, Roncesvalles, Rovira, San Antonio, Suárez, Villahermosa, Villarrica.





REGIÓN PACÍFICO



INSTITUTO DE HIDROLOGÍA, METEOROLOGÍA Y ESTUDIOS AMBIENTALES - IDEAM
 República de Colombia
REGIÓN PACÍFICO

Leyenda

Amenaza

- Alta
- Moderada
- Baja
- Sin Amenaza

Información de Referencia

PROYECCIÓN: Conforme de Gauss
 DATUM: MADRID-1989AS
 ESCALA DE LA ZONA: 8000074
 COORDENADAS GEOGRÁFICAS: 4°35'40.221" Latitud
 77°04'33.038" Long. Oeste
 COORDENADAS PLANAS: 1000.000 metros Norte
 1000.000 metros Este
 Fuente: IDEAM - 2011
 Cartografía: IDEAM - IDEAM

© 2011 Instituto de Hidrología, Meteorología y Estudios Ambientales - IDEAM

ALERTA

SITIOS PARA LOS CUALES SE GENERA LA ALERTA



CAUCA: Bolívar, Rosas, Santander De Quilichao.
 NARIÑO: Barbacoas, La Llanada, Nariño, Policarpa, San Bernardo.



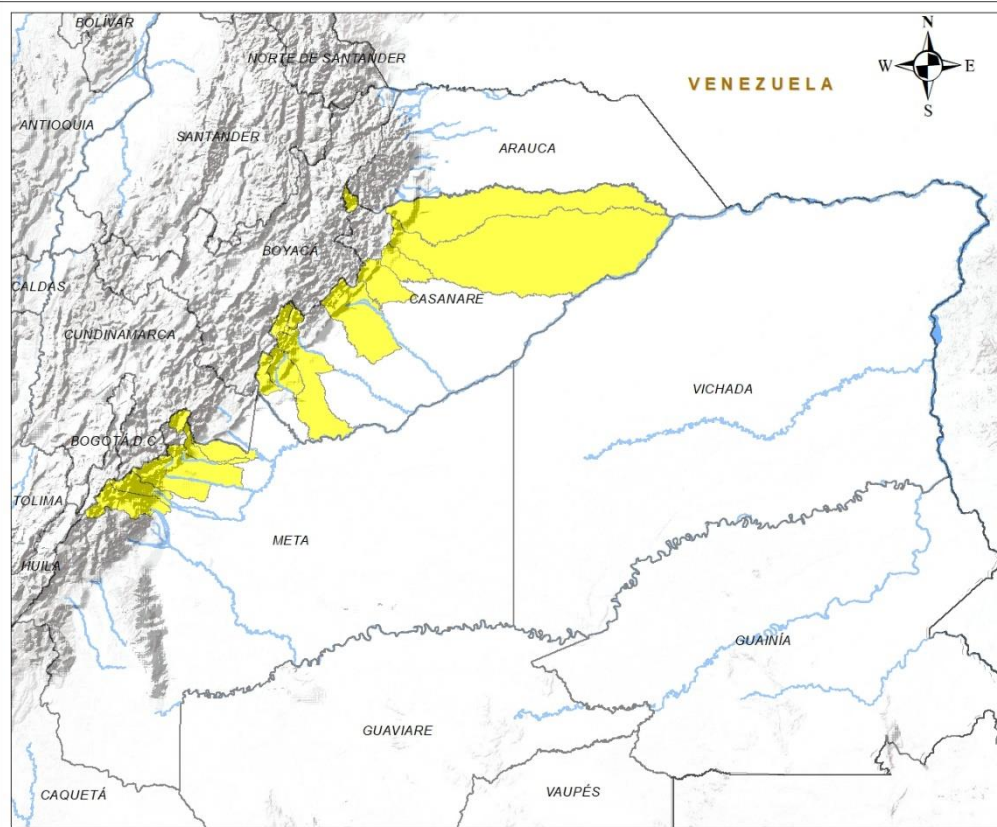
CAUCA: El Tambo, La Sierra, López, Miranda, Patía (El Bordo), Timbiquí.
 CHOCÓ: Bahía Solano (Mutis).
 NARIÑO: Arboleda (Berruecos), Consacá, Linares, Puerres, Samaniego, Santa Cruz (Guachavés).



CAUCA: Buenos Aires, Cajibío, Caldono, Corinto, Guapi, Inzá, Jambaló, La Vega, Páez (Belalcázar), Piendamó, Popayán, Santa Rosa, Silvia, Sotará (Paispamba), Suárez, Toribío, Totoró.
 CHOCÓ: Bojayá (Bellavista), El Carmen, Lloró, Nóvita, Quibdó, San José Del Palmar, Sipí.
 NARIÑO: Albán (San José), Buesaco, Cumbal, Cumbitara, El Charco, Ricaurte, San Pedro De Cartago (Cartago), Santa Bárbara (Iscuandé).
 VALLE DEL CAUCA: Bolívar, Buenaventura, Buga, Bugalagrande, Calima (El Darién), Dagua, El Cerrito, El Dovio, Florida, La Unión, Palmira, San Pedro, Sevilla, Tuluá, Versailles, Vijes, Yumbo.



REGIÓN ORINOQUÍA



ALERTA

SITIOS PARA LOS CUALES SE GENERA LA ALERTA



CASANARE: Chámeza, Hato Corozal, La Salina, Monterrey, Nunchía, Paz De Ariporo, Pore, Recetor, Sabanalarga, Tauramena, Yopal.
META: Acacías, Cubarral, Cumaral, Guamal, Restrepo, San Juanito, Villavicencio.

INSTITUTO DE HIDROLOGÍA, METEOROLOGÍA Y ESTUDIOS AMBIENTALES - IDEAM
República de Colombia

REGIÓN ORINOQUÍA

Leyenda

- Hidrografía
- Límite Departamental
- Límite Internacional

Amenaza

- Sin Amenaza
- Baja
- Moderada
- Alta

Información de Referencia

PROYECCIÓN: Conforme de Gauss
 DATUM: MAGNA - SIRGAS
 ORIGEN DE LA ZONA: BOGOTÁ
 COORDENADAS GEODRÁFICAS: 4° 35' 46,3215" Lat.Norte
 77° 04' 39,0285" Long.Oeste
 COORDENADAS PLANAS: 1'000.000 metros Norte
 1'000.000 metros Este

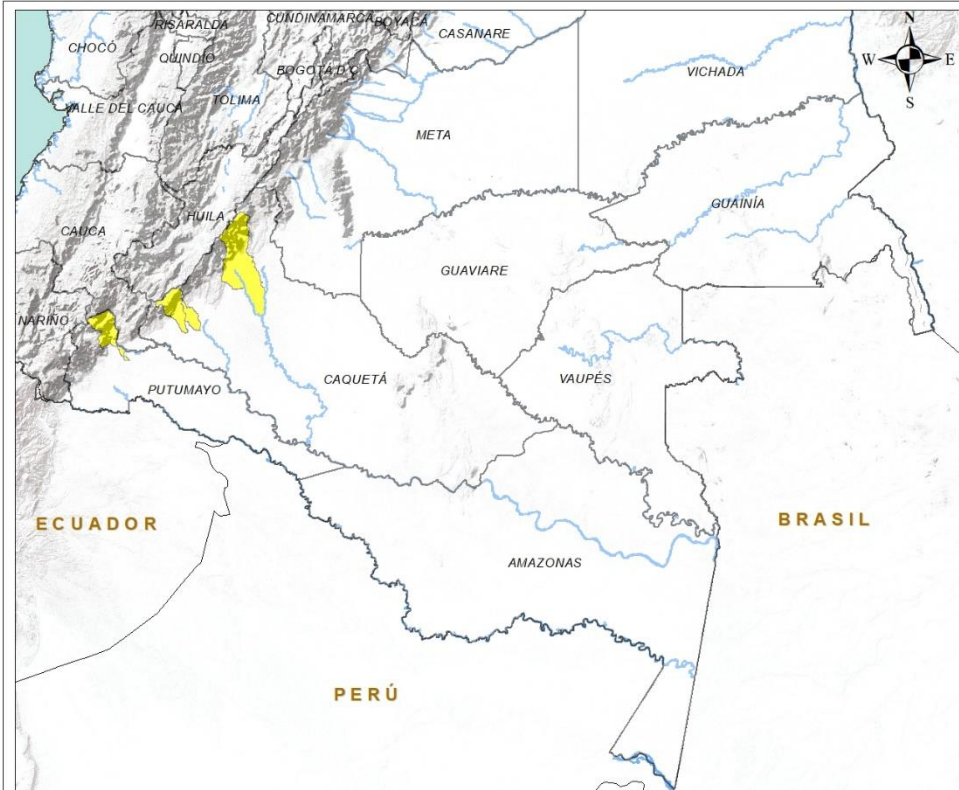
Escala: 1:2.100.000

Fuente: -IDEAM- 2011
 Cartografía Básica IGAC

© Prohibida la Reproducción total o parcial sin autorización expresa del Ideam



REGIÓN AMAZONÍA



ALERTA

SITIOS PARA LOS CUALES SE GENERA LA ALERTA



CAQUETÁ: Belén De Los Andaquíes, Morelia, Puerto Rico.
PUTUMAYO: Mocoa.

 INSTITUTO DE HIDROLOGÍA, METEOROLOGÍA Y ESTUDIOS AMBIENTALES - IDEAM República de Colombia REGIÓN AMAZONÍA	Leyenda	Amenaza	Información de Referencia
	 Hidrografía Límite Departamental Límite Internacional	 Sin Amenaza Baja Moderada Alta	PROYECCIÓN: Conforme de Gauss DATUM: MAGNA - SIRGAS ORIGEN DE LA ZONA: BOGOTÁ COORDENADAS GEOGRÁFICAS: 4° 35' 48,3215" Lat Norte 77° 04' 39,0285" Long Oeste COORDENADAS PLANAS: 1000.000 metros Norte 1000.000 metros Este Escala: 1:3.100.000 Fuente: IDEAM, 2011 Cartografía Básica IGAC

© Prohíbida la Reproducción total o parcial sin autorización expresa del Ideam



SECTORES VIALES



SECTORES VIALES REPORTADOS CON AFECTACIÓN VIAL POR DESLIZAMIENTOS

DEPARTAMENTO	
CUNDINAMARCA	Vía Bogotá- Choachí, sector alto del Verjón.



RESUMEN

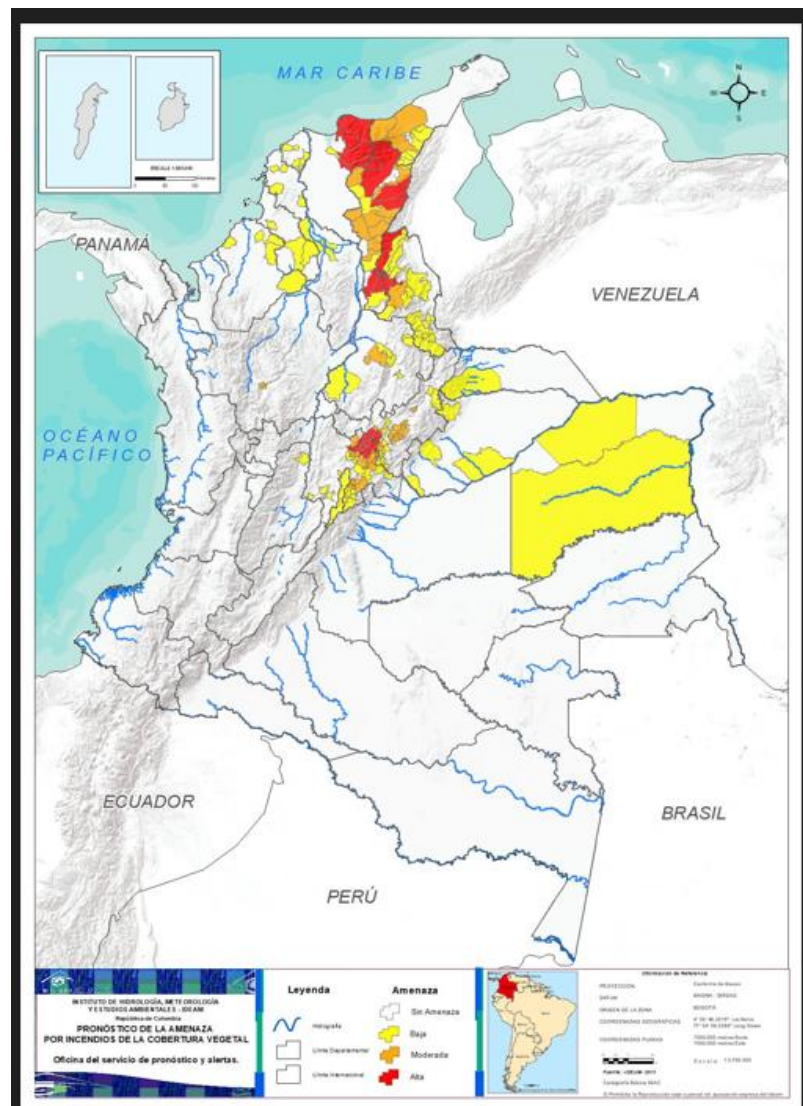
Debido a la precipitación y temperatura máxima que se han dado en los últimos días, se presentan condiciones de alerta baja, moderada y alta por incendios de la cobertura vegetal, en varios sectores de las regiones Andina, Caribe y Orinoquía por este tipo de eventos.



<https://diarioroatan.com/colombia-incendio-forestal-consume-50-hectareas-de-bosque/>



Pronóstico de la Amenaza por Incendios de la Cobertura Vegetal



TOTAL MUNICIPIOS: 169

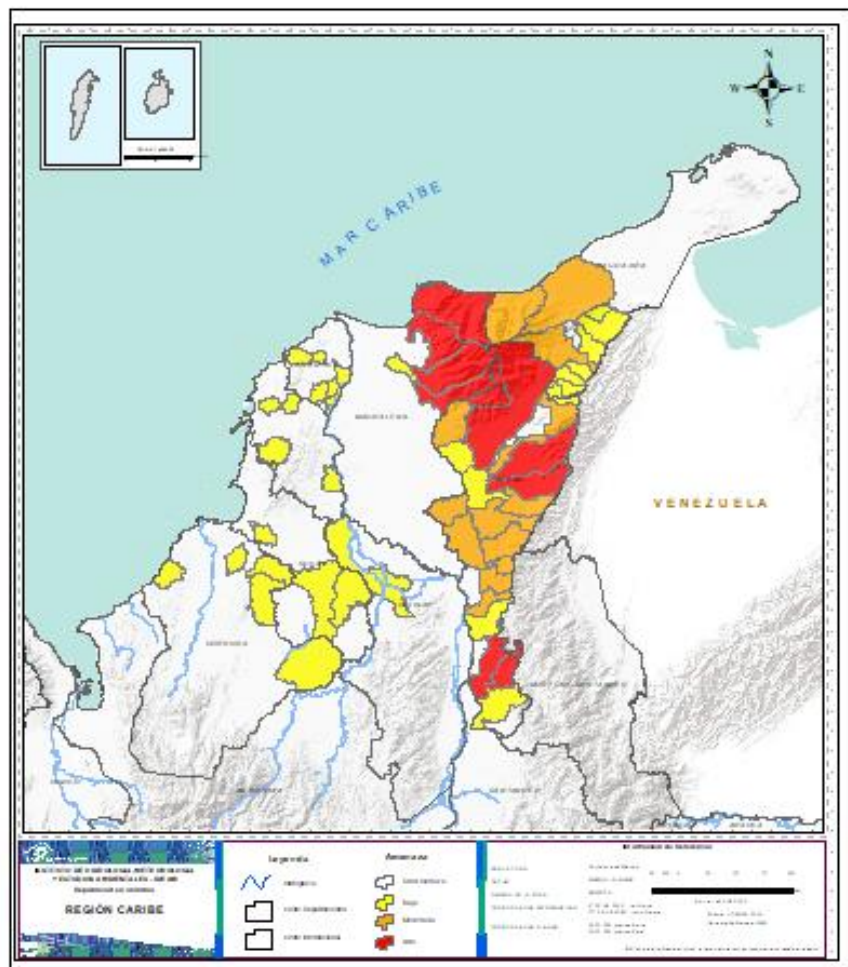
DEPARTAMENTO	Nº
ARAUCA	1
ATLÁNTICO	7
BOLÍVAR	6
BOYACÁ	18
CASANARE	4
CESAR	5
CORDOBA	5
CUNDINAMARCA	16
LA GUAJIRA	7
MAGDALENA	1
NORTE DE SANTANDER	19
SANTANDER	6
SUCRE	3
TOLIMA	1
VICHADA	2
TOTAL	101

DEPARTAMENTO	Nº
BOYACÁ	4
CESAR	7
CUNDINAMARCA	10
MAGDALENA	4
NORTE DE SANTANDER	3
TOTAL	28

DEPARTAMENTO	Nº
ANTIOQUIA	1
BOYACÁ	13
CESAR	9
CUNDINAMARCA	12
LA GUAJIRA	3
NORTE DE SANTANDER	1
SANTANDER	1
TOTAL	40



REGIÓN CARIBE



ALERTA

SITIOS PARA LOS CUALES SE GENERA LA ALERTA



CESAR: Aguachica, Agustín Codazzi, Becerril, González, Pueblo Bello, Rio de Oro, Valledupar..
MAGDALENA: Aracataca, Ciénaga, Fundación, Santa Marta.



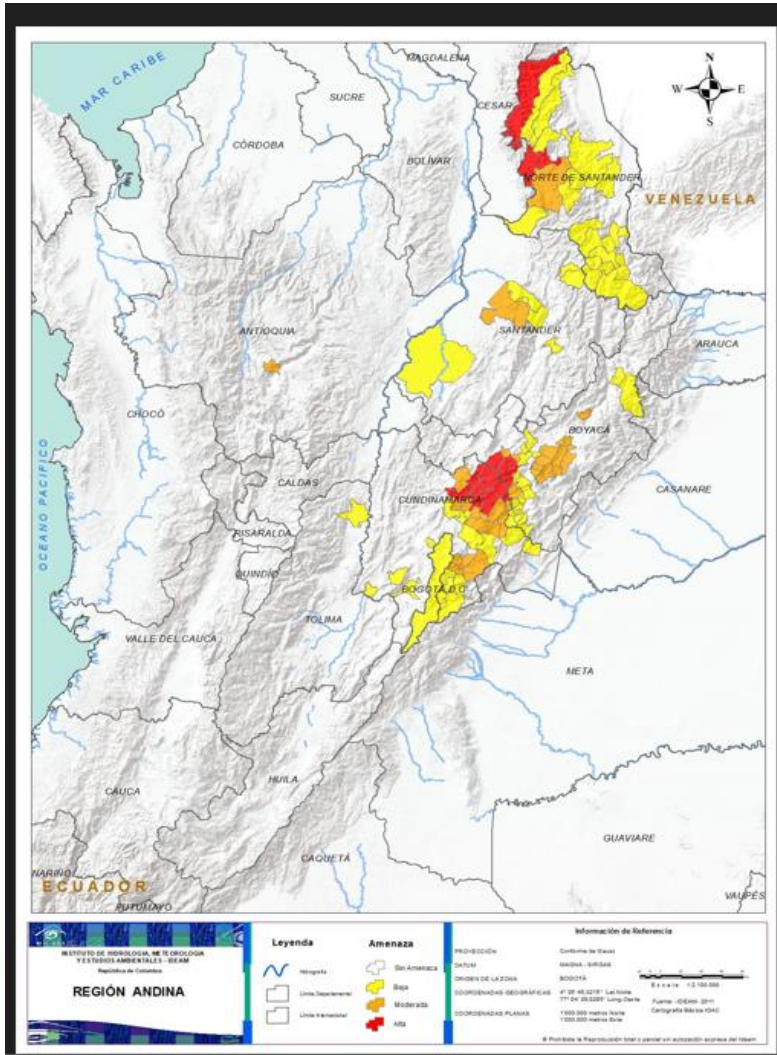
CESAR: Astrea, Chimichagua, Chiriguana, Curumaní, El Copey, La Jagua De Ibirico, La Paz, Pailitas, Pelaya.,
LA GUAJIRA: Dibulla, Riohacha, San Juan Del Cesar.



ATLÁNTICO: Campo De La Cruz, Candelaria , Manatí, Piojo, Ponedera, Suan, Usucuri.
BOLIVAR: Magangue, Maria La Baja, Pinillos, San Estanislao, Turbaco, Zambrano...
CESAR: Bosconia, El Paso , La Gloria, Manaure Balcón Del Cesar, San Martín..
CORDOBA: Ayapel, Chima, Chinu, Puerto Escondido, Sahagún..
LA GUAJIRA: Barrancas, El Molino, Fonseca, Hato Nuevo, La Jagua Del Pilar, Urumita, Villanueva.
MAGDALENA: El Reten
SUCRE: San Benito Abad, Sincelejo, Sucre



REGIÓN ANDINA



ALERTA

SITIOS PARA LOS CUALES SE GENERA LA ALERTA



BOYACA: Ráquira, Samacá, Turmequé, Ventaquemada.

CUNDINAMARCA: Chocontá, Cucunuba, Fúquene, Guachetá, Lenguazaque, Suesca, Sutatausa, Tausa, Ubaté, Villapinzón.

NORTE DE SANTANDER: El Carmen, Ocaña, La Playa.



ANTIOQUIA: Bello

BOYACÁ: Betétiva, Ciénega, Cucaita, Firavitoba, Iza, Pesca, Rondón, Sáchica, Siachoque, Toca, Tota, Úmbita, Viracachá.

CUNDINAMARCA: Carmen De Carupa, Choachí, Cogua, Fómeque, Gachetá, Guatavita, Machetá, Manta, Nemocón, Sesquilé, Tibirita, Ubaque..

NORTE DE SANTANDER: Abrego

SANTANDER : San Vicente De Chucuri.



BOYACÁ: Almeida, Chinavita, Chita, Chivata, Chivor, Cóbbita, Guateque, Guayatá, La Capilla, La Uvita, Motavita, Nuevo Colón, Pachavita, Somondoco, Sutatenza, Tenza, Tibaná, Tunja.

CUNDINAMARCA: Bogotá, D C, Caqueza, Chipaque, Fosca, Gachancipa, Guasca, Gutiérrez, Junín, Ricaurte, Tocancipa, Ubalá, Une, Viota, Zipaquirá.

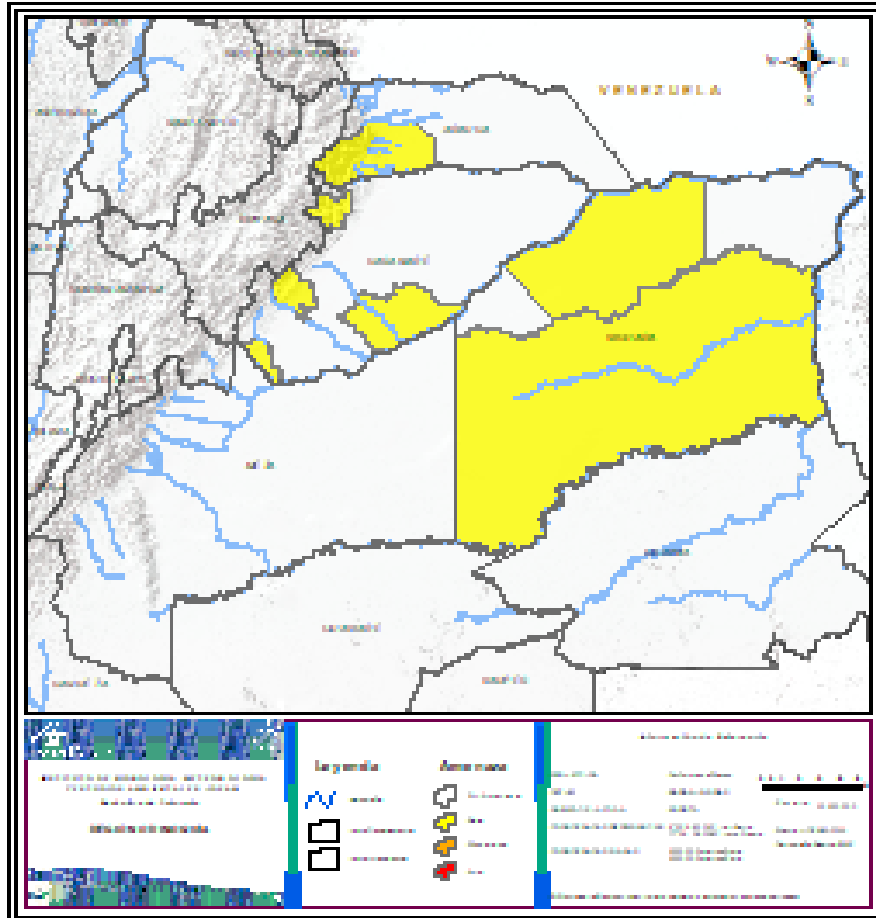
NORTE DE SANTANDER: Arboledas, Bucarasica, Cócota, Chinácota, Chitagá, Convención, Cucutilla, El Zulia, La Esperanza, Labateca, Mutiscua, Pamplona, Pamplonita, Ragonvalia, San Calixto, Sardinata, Silos, Teorama, Villa Caro....

SANTANDER:. Betulia, Charta, Cimitarra, San Gil, Tona, Zapatoca.

TOLIMA: Armero



REGIÓN ORINOQUÍA



ALERTA

SITIOS PARA LOS CUALES SE GENERA LA ALERTA



ARAUCA: Tame

CASANARE: Aguazul, Orocué, Tamara, Villanueva.

VICHADA: Cumaribo, La Primavera



REGIÓN PACÍFICO



**CONDICIONES
NORMALES**



REGIÓN AMAZONIA



CONDICIONES NORMALES

INSTITUTO DE HIDROLOGÍA, METEOROLOGÍA Y ESTUDIOS AMBIENTALES - IDEAM
República de Colombia

REGIÓN AMAZONÍA

Leyenda

- Hidrografía
- Límite Departamental
- Límite Internacional

Amenaza

- Sin Amenaza
- Baja
- Moderada
- Alta

Información de Referencia

PROYECCIÓN: Conforme de Gauss
DATUM: MAGNA - SIRGAS
ORIGEN DE LA ZONA: BOGOTÁ
COORDENADAS GEOGRÁFICAS: 4° 35' 46.3215" Lat Norte, 77° 04' 39.0385" Long Oeste
COORDENADAS PLANAS: 1'000.000 metros Norte, 1'000.000 metros Este

Fuente: IDEAM - 2011
Cartografía Básica IGAC

© Prohibida la Reproducción total o parcial sin autorización expresa del Ideam



ALERTAS METEOMARINAS VIGENTES

Mar Caribe colombiano

ABREVIATURAS

VV

Velocidad del viento
máxima probable

AO

Altura
significativa
de la ola

DV

Dirección
predominante
del viento

CONVENCIONES



Tiempo lluvioso

Probabilidad de lluvias moderadas a fuertes, en algunos casos con posibilidad de tormentas eléctricas y rachas de viento.



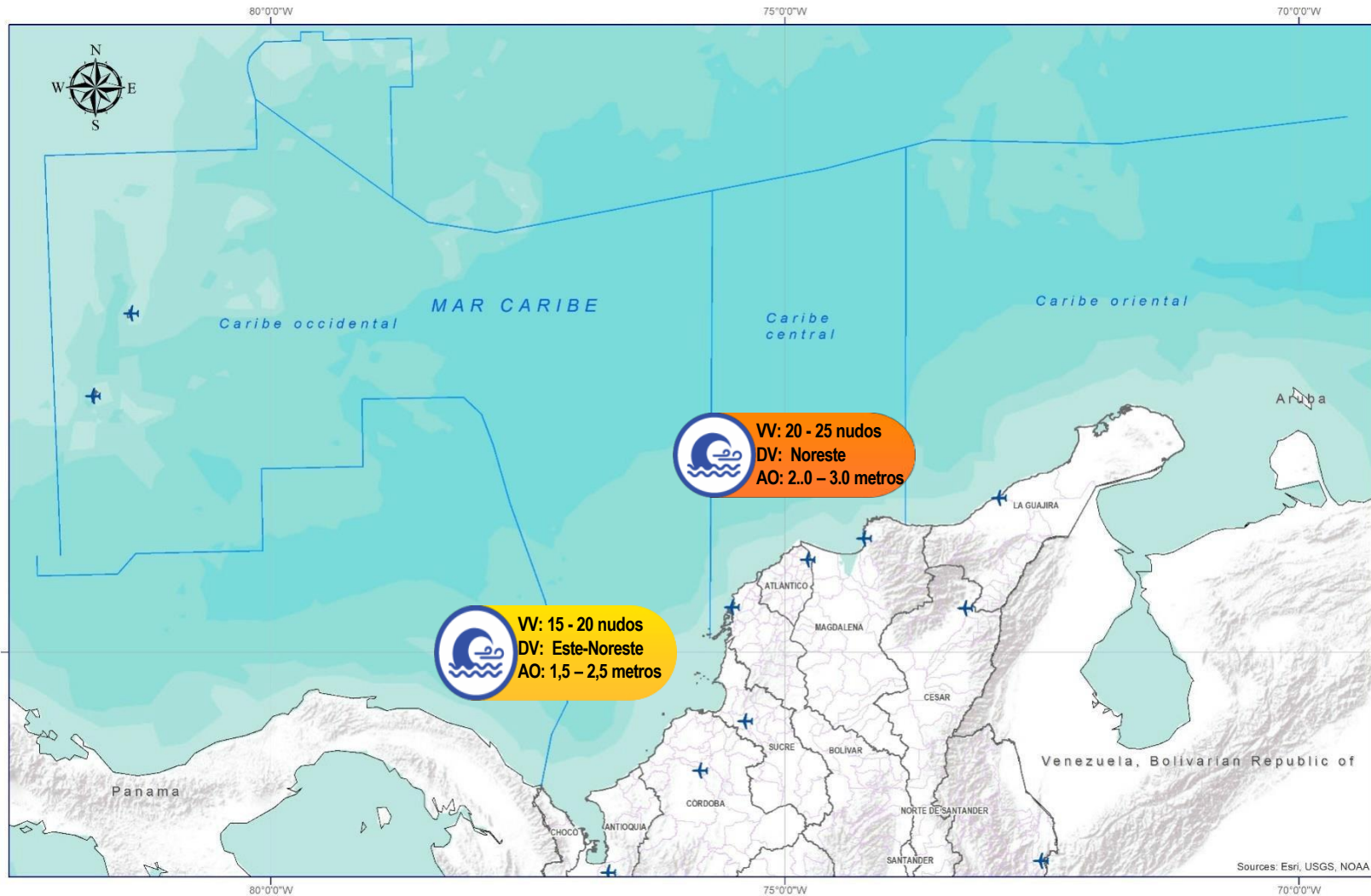
Pleamar

La marea alcanzará su máximo nivel en el intervalo de tiempo establecido.



Viento y oleaje

Velocidad del viento y altura del oleaje con valores por encima de lo normal para la época.



CONVENCIONES

SUGERENCIAS O RECOMENDACIONES



A las embarcaciones de poco calado, consultar con las Capitanías de puerto antes de zarpar en zonas de inminente tempestad. A los bañistas y habitantes costeros, estar atentos a la evolución de las condiciones meteorológicas y a los avisos de las autoridades locales.



Se sugiere a los habitantes costeros estar atentos a la evolución del fenómeno.



A los bañistas y habitantes costeros, estar atentos a la evolución del fenómeno y a las indicaciones de las autoridades locales. A las embarcaciones de poco calado, consultar con las Capitanías de puerto antes de zarpar.

* La altura significativa de la ola, representa la media del tercio más alto de las olas, por lo cual la altura máxima posible puede ser incluso superior al doble de este valor



ALERTAS METEOMARINAS VIGENTES

Océano Pacífico Nacional

ABREVIATURAS

VV

Velocidad del viento máxima probable

DV

Dirección predominante del viento

AO

Altura significativa de la ola

CONVENCIONES



Tiempo lluvioso

Probabilidad de lluvias moderadas a fuertes, en algunos casos con posibilidad de tormentas eléctricas y rachas de viento.



Pleamar

La marea alcanzará su máximo nivel en el intervalo de tiempo establecido.

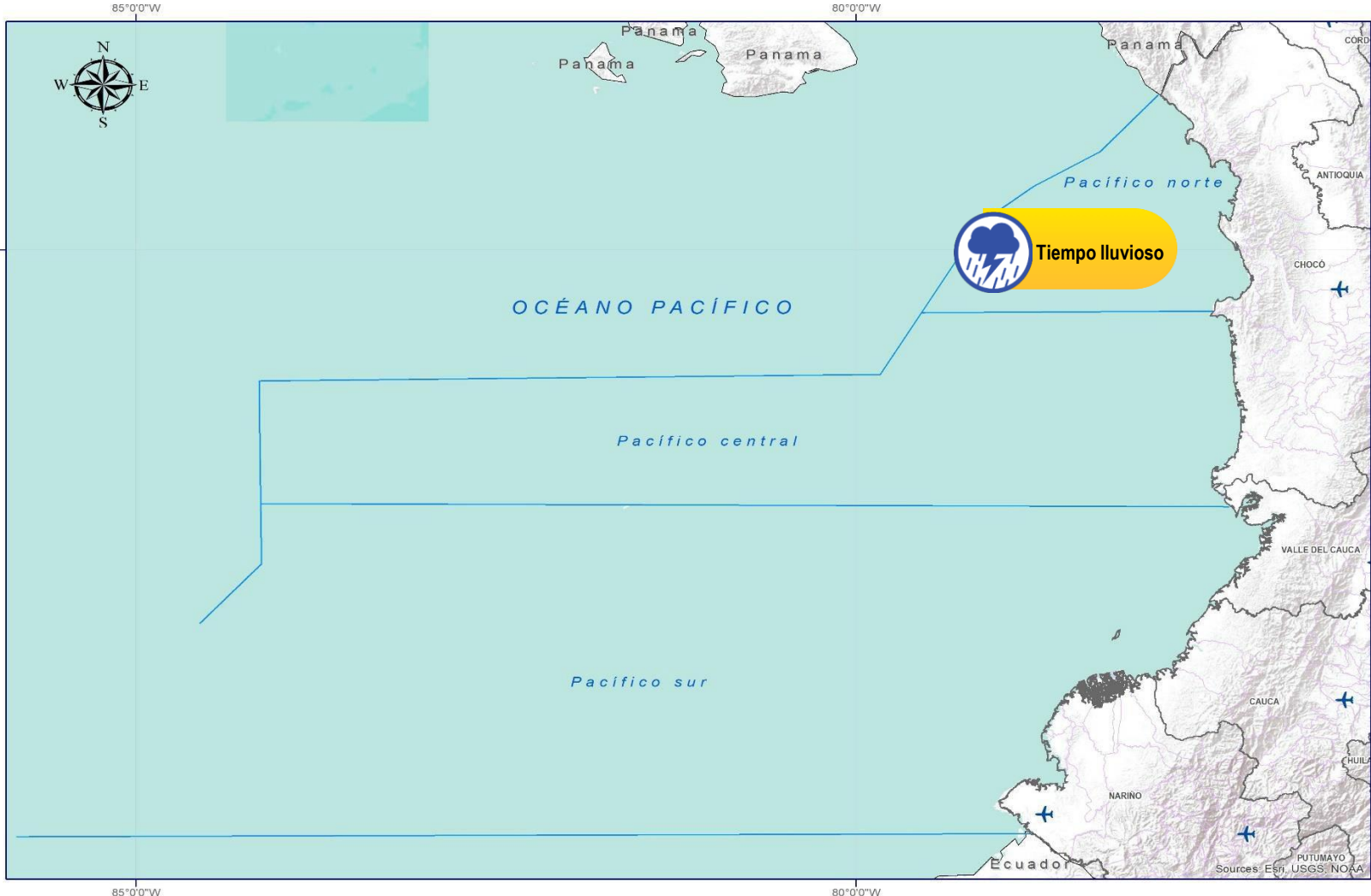


Viento y oleaje

Velocidad del viento y altura del oleaje con valores por encima de lo normal para la época.



IDEAM



CONVENCIONES

SUGERENCIAS O RECOMENDACIONES



A las embarcaciones de poco calado, consultar con las Capitanías de puerto antes de zarpar en zonas de inminente tempestad. A los bañistas y habitantes costeros, estar atentos a la evolución de las condiciones meteorológicas y a los avisos de las autoridades locales.



Se sugiere a los habitantes costeros estar atentos a la evolución del fenómeno.



A los bañistas y habitantes costeros, estar atentos a la evolución del fenómeno y a las indicaciones de las autoridades locales. A las embarcaciones de poco calado, consultar con las Capitanías de puerto antes de zarpar.

* La altura significativa de la ola, representa la media del tercio más alto de las olas, por lo cual la altura máxima posible puede ser incluso superior al doble de este valor



CONVENCIONES

SUGERENCIAS O RECOMENDACIONES



Tiempo lluvioso

Probabilidad de lluvias moderadas a fuertes, en algunos casos con posibilidad de tormentas eléctricas y rachas de viento.

A las embarcaciones de poco calado, consultar con las Capitanías de puerto antes de zarpar en zonas de inminente tempestad.

A los bañistas y habitantes costeros, estar atentos a la evolución de las condiciones meteorológicas y a los avisos de las autoridades locales.



Pleamar

La marea alcanzará su máximo nivel en el intervalo de tiempo establecido.

Se sugiere a los habitantes costeros estar atentos a la evolución del fenómeno.



Viento y oleaje

Velocidad del viento y altura del oleaje con valores por encima de lo normal para la época.

A los bañistas y habitantes costeros, estar atentos a la evolución del fenómeno y a las indicaciones de las autoridades locales.

A las embarcaciones de poco calado, consultar con las Capitanías de puerto antes de zarpar.

INFORME TÉCNICO DIARIO

EQUIPO DE TRABAJO IDEAM

Yolanda GONZÁLEZ H. - Directora General

Martha Cecilia CADENA - Jefe Oficina del Servicio de Pronóstico y Alertas

OFICINA DEL SERVICIO DE PRONÓSTICO Y ALERTAS

Elaboraron:

Luis Alfonso López – Daniel Useche. (Meteorología)

Luis Carlos Vanegas. (Hidrología)

Danilo Uasapud. (Deslizamientos de Tierra)

Gloria Lucia Arango. (Incendios de la Cobertura Vegetal)

Araminta Vega. (Datos)

Ever Salazar. (Coordinador Alertas Hidrometeorológicas y Ambientales)

<http://www.ideam.gov.co>

Correos electrónicos: servicio@ideam.gov.co, alertas@ideam.gov.co

Calle 25D N° 96B - 70, piso 3. Bogotá, D.C.

Teléfono: 3075625 ext. 1334 -1336.

VISITA NUESTRAS REDES SOCIALES



[ideam.instituto](https://www.facebook.com/ideam.instituto)



[InstitutoIDEAM](https://www.youtube.com/InstitutoIDEAM)



[@IDEAMColombia](https://twitter.com/IDEAMColombia)



[ideamcolombia](https://www.instagram.com/ideamcolombia)

